

Enflasyonda artış sürüyor.

Türkiye İstatistik Kurumu (TÜİK) verilerine göre, Nisan ayında Tüketici Fiyatları Endeksi (TÜFE) bir önceki aya göre %0.60 beklentilerin altında gerçekleşti. Böylece, yıllık bazda TÜFE %9.56 seviyesinden %10.19 seviyesine yükselerek yeniden çift hanelere yükseldi. Çekirdek "I Endeksi" ise aylık bazda %1.14 oranında artmış böylece, yıllık çekirdek enflasyon baz etkisiyle de %4.42'den %5.65 seviyesine yükselmiştir. 2010 yılı Nisan ayında Üretici Fiyatları Endeksi bir önceki aya göre %2.35 oranında beklentilerin oldukça üzerinde bir artış gerçekleştirdi. Yıllık bazda ise ÜFE %10.42 oranına yükselerek 2008 yılı Kasım ayının ardından ilk defa çift hanelere yükseldi.

Öncü ihracat verileri Nisan ayında %25.4'lük artışa işaret ediyor.

Türkiye İhracatçılar Meclisi (TİM) tarafından yayımlanan verilere göre, Nisan ayında ihracat yıllık bazda %25.4 büyüyerek 9.4 milyar dolar oldu. İhracatta Mart ayında yaşanan hızlı artıştan sonra artış hızının zayıfladığı dikkat çekerken ihracat rakamlarının Ocak ve Şubat aylarına göre daha güçlü rakamlara işaret ettiği görülmektedir.

PMI endeksi Nisan ayında rekor seviyelere yükseldi.

Mart ayında 54.9 olan imalat sanayi PMI endeksi Nisan ayında rekor yüksek seviyesi olan 56'ya yükseldi. Türkiye imalat sanayi Nisan ayında tarihin en yüksek büyüme hızına ulaşarak, bir seneden uzun süredir büyümeye devam etti. Bu performansın temel nedeni, üretim hacmi ve yeni siparişlerdeki tarihi seviyelere yakın yüksek artış hızları oldu.

Tüketicinin güveni artıyor.

CNBC-e Tüketici Güven Endeksi Nisan ayı nihai sonuçlarına göre, bir önceki aya göre %7.9 artarak 102.87 düzeyine yükseldi. Tüketici güveninin hem bir önceki aya göre hem de bir önceki yılın aynı ayına göre artış eğilimini sürdürüyor olması iç talebin ekonomik büyümeye verdiği katkının artmaya devam ettiğini yansıtmaktadır.

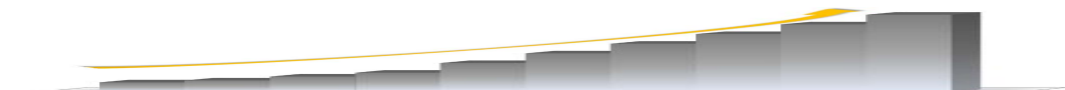
Enflasyon beklentilerindeki artış sürüyor.

Merkez Bankası Mayıs ayı birinci dönem Beklenti Anketine göre, 2010 yıl sonu enflasyon beklentisi %8.15 seviyesinden %8.57 seviyesine yükseldi. Merkez Bankası'nın kendi enflasyon tahminlerindeki yukarı revizyonun etkilerini de yansıtan yıl sonu enflasyon beklentileri yanında ankette 12 ay sonrası için enflasyon beklentisi ise %7.22'den %7.58'e yükseldi. Üç ay sonra politika faizinin ise %6.79 olması beklenirken 12 ay sonrası için politika faizi beklentisi %8.53 seviyesinde bulunuyor.

Önümüzdeki Hafta Açıklanacak Veriler...

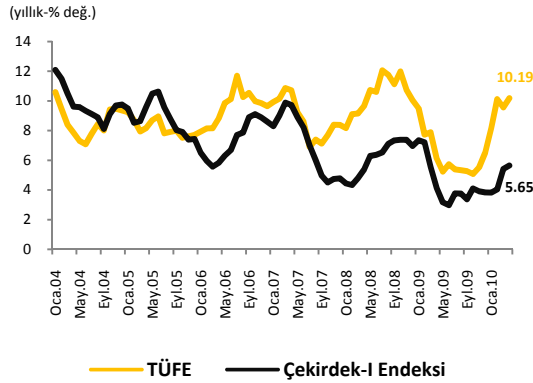
Haftalık Yurtiçi Ekonomi Gündemi

Tarih	Açıklanacak Veri	Önceki Veri	Beklenti
10.05.2010	Sanayi Üretim Endeksi (Mart)	%18.1	%21.5
11.05.2010	Cari İşlemler Dengesi (Mart)	-2.6 Milyar \$	-3.9 Milyar \$



Enflasyonda artış sürüyor...

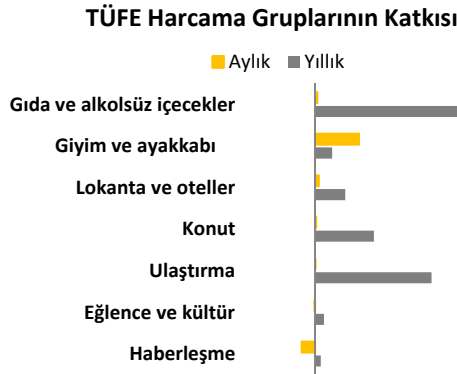
Grafik-1



Kaynak:TÜİK

enflasyonda yaşanan artış daha önce enflasyonla ilgili yayınladığımız raporlarımızda altını çizdiğimiz manşet enflasyondaki yükselişlerin öncül olduğu ve bu durumun çekirdek enflasyonu önümüzdeki dönemde artıracığı yönündeki beklentilerimizin doğruluğunu yansıtmaktadır.

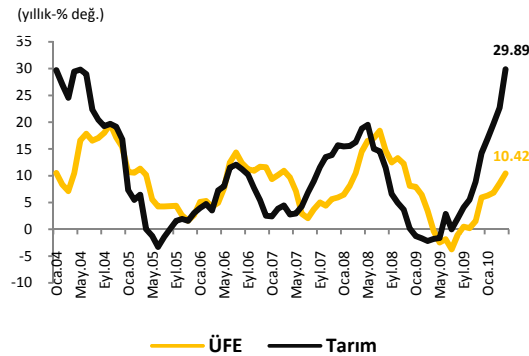
Grafik-2



Kaynak:TÜİK, Vakıfbank

enflasyonunun beklentilerin altında kalmasında etkili olan diğer bir sebep olmuştur. Faturalı hatlarda indirimle gidilmesi ve faturasız hatlarda TL yüklemeye döneminin başlaması nedeniyle cep telefonu görüşme ücretlerinde yüksek oranlı azalışlar gözlemlenmiştir. Söz konusu gelişme aylık enflasyona 0.24 puan azaltıcı yönde etki yapmıştır.

Grafik-3



Kaynak:TÜİK

şimdilik TCMB'nin ilk faiz artırımına Temmuz ayında başlamasını bekliyoruz.

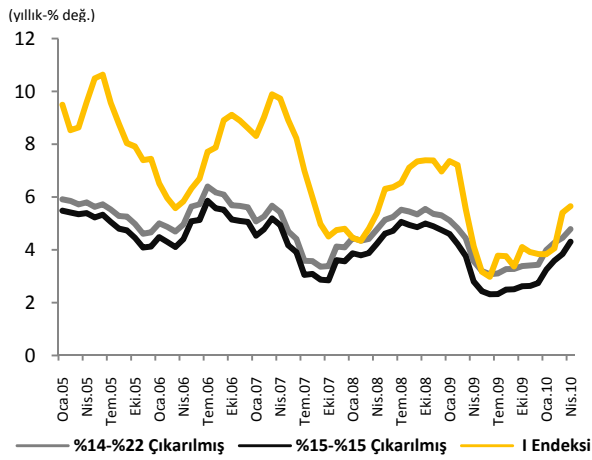
Türkiye İstatistik Kurumu (TÜİK) verilerine göre, Nisan ayında Tüketici Fiyatları Endeksi (TÜFE) bir önceki aya göre %0.60 artarak beklentilerimizin altında (beklentimiz: %0.90) gerçekleşmiştir. Böylece, yıllık bazda TÜFE %9.56 seviyesinden %10.19 seviyesine yükselerek beklentilerimize paralel olarak yeniden çift hanelere yükselmiştir. Çekirdek enflasyon olarak bilinen enerji, gıda ve alkolsüz içecekler, alkollü içkiler ile tütün ürünleri ve altın hariç "I Endeksi" ise aylık bazda %1.14 oranında artmış böylece, yıllık çekirdek enflasyon baz etkisiyle de %4.42'den %5.65 seviyesine yükselmiştir. Çekirdek

TÜFE'nin beklentilerimizin altında gerçekleşmesinde gıda fiyatlarında yaşanan aylık artışın %0.14 oranıyla beklentilerimizin altında yer alması etkili olmuştur. Aylık bazda yaşanan sınırlı artışa rağmen gıda ana harcama grubunda yıllık bazda %11.76 oranında yaşanan sert artış gıda grubunun yıllık enflasyona en yüksek katkısı yapmasına neden olmuştur. Aylık bazda en yüksek katkısı ise beklentilerimize paralel giyim ve ayakkabı grubundan geldiği görülmektedir. Yeni sezonun başlamasıyla %10.58 oranında artan giyim ve ayakkabı grubunun aylık enflasyona katkısının 0.77 puan olduğu görülmektedir. Haberleşme grubunda yaşanan düşüş ise tüketici

Çekirdek enflasyon ve TÜFE'de yaşanan yükseliş yanında üretici fiyatlarındaki artışların Nisan ayında sert bir şekilde devam ettiği izlenmektedir. 2010 yılı Nisan ayında Üretici Fiyatları Endeksi bir önceki aya göre %2.35 oranında beklentilerin oldukça üzerinde bir artış gerçekleştirmiştir. Yıllık bazda ise ÜFE %10.42 oranına yükselerek 2008 yılı Kasım ayının ardından ilk defa çift hanelere yükselmiştir. ÜFE'de yaşanan artış önümüzdeki dönemde üreticilerin fiyatlarını tüketicilere yansıtmasıyla TÜFE üzerinde yukarı yönlü baskıları arttıracaktır. Bu durum TCMB'nin faiz arttıracığı beklentilerini gündeme getirebileceken,

Nisan ayında çekirdek enflasyon olarak bilinen enerji, gıda ve alkolsüz içecekler, alkollü içkiler ile tütün ürünleri ve altın hariç “I Endeksi” aylık bazda %1.14 oranında artmış böylece, yıllık çekirdek enflasyon baz etkisiyle de %5.41’den %5.65 seviyesine yükselmiştir. Çekirdek enflasyonda yaşanan bu artışın arkasında ise çekirdek enflasyon içinde kabul edilen giyim grubundaki mevsimsel yükselişler etkili olmuştur. Çekirdek enflasyon, enerji ve gıda gibi volatilitesi yüksek harcama gruplarının enflasyondaki ana seyri yansıtmaması nedeniyle manşet enflasyondan çıkarılarak hesaplanan, ABD başta olmak üzere pek çok ülkede kullanılan bir yöntemken, bu hesaplama giyim gibi mevsimsel hareket eden ana harcama gruplarının katılması çekirdek göstergelerindeki trendi mevsimsel artışların yaşandığı aylarda bozmaktadır. Nitekim her yılın Nisan ve Mayıs aylarında çekirdek TÜFE’de yaşanan artışlar bu duruma örnek oluşturmaktadır. Söz konusu çekirdek göstergelerindeki mevsimsel etkileri kaybetmek için TÜFE’den kısaltılmış ortalama (trimmed mean) kullanarak hesapladığımız çekirdek enflasyon göstergesi Grafik-4’te incelenmektedir.

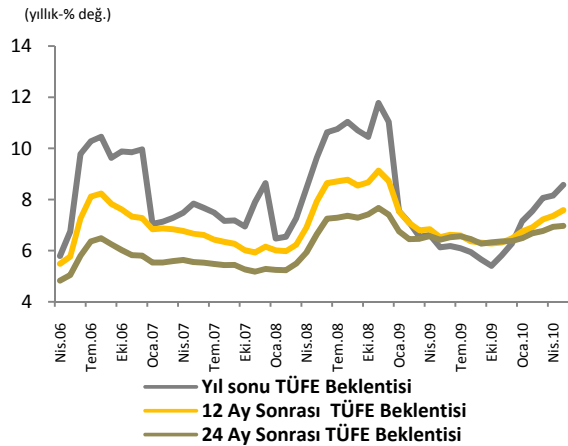
Grafik-4



Kaynak:TCMB,Vakıfbank

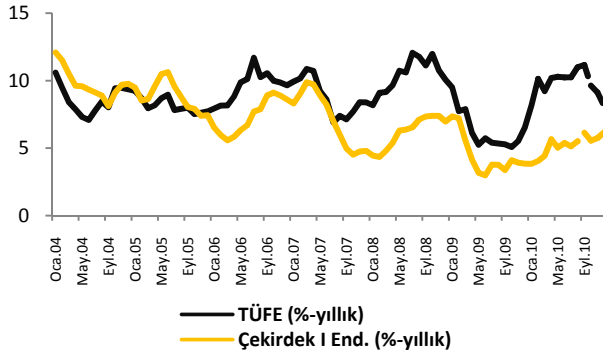
Kısaltılmış ortalamanın volatilitésinin çekirdek I endeksinde göre oldukça düşük olduğu görülmektedir (%14-%22 bandlarının çıkarılmasıyla hesaplanan çekirdek endeksin standart sapması 0.91 ve %15-%15 bandlarının çıkarılmasıyla hesaplanan çekirdek endeksin standart sapması 0.98 iken, TCMB’nin kullandığı çekirdek I endeksinin standart sapması 2.05’tir). Hesapladığımız alternatif çekirdek enflasyon endeksleri I endeksinde göre daha düşük seviyelerde daha sınırlı artışlara işaret etmesine rağmen, son dönemde I endeksinde izlenen yukarı yönlü seyre paralel hesapladığımız çekirdek enflasyon göstergelerinde de enflasyonist baskıların güçlü olduğu görülmektedir.

Grafik-4



Çekirdek göstergeleri yanında enflasyon beklentilerinde de enflasyonist baskıların arttığı görülmektedir. Merkez Bankası Mayıs ayı birinci dönem Beklenti Anketine göre, 2010 yıl sonu enflasyon beklentisi %8.15 seviyesinden %8.57 seviyesine yükselmiştir. Merkez Bankası’nın kendi enflasyon tahminlerindeki yukarı revizyonun etkilerini de yansıtan yıl sonu enflasyon beklentileri yanında ankette 12 ay sonrası için enflasyon beklentisi ise %7.22’den %7.58’e yükselmiştir. Enflasyon beklentilerindeki bu artış faiz artırımlarını erkene çekebilecek en önemli risk faktörü olarak dikkat çekmektedir.

Grafik-5



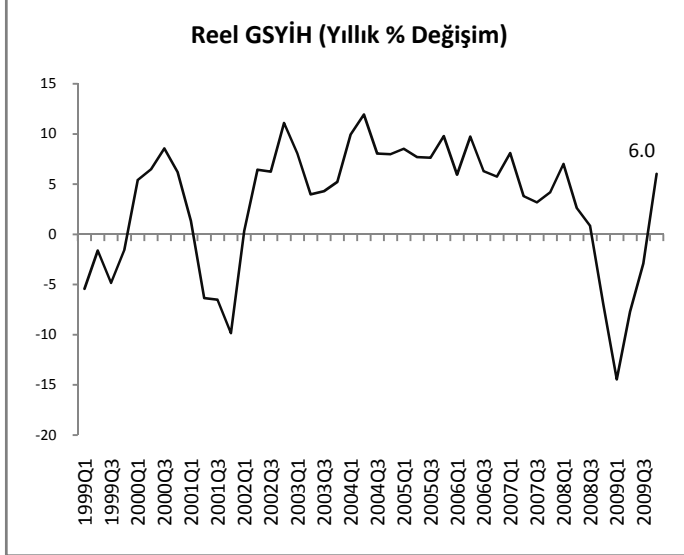
Kaynak:TCMB, VakıfBank

Açıklanan Nisan ayı enflasyon rakamlarının ardından beklentimiz 2010 son çeyreğine kadar enflasyonun çift hanelerde dalgalanacağı yönündedir. Son çeyrekte ise, baz etkisinin desteğiyle enflasyonun gerileyerek yılsonunda %8.1 olarak gerçekleşeceğini düşünüyoruz. Para politikası tarafında, enflasyonda izlenen yükselişlere rağmen TCMB'nin enflasyon verileri ardından yayınladığı Nisan ayı Fiyat Gelişmeleri raporunda, bu yükselişlerde, geçtiğimiz yıl yapılan vergi indirimlerinin etkisiyle ortaya çıkan düşük baz etkisinin altını çizmesi, hatta bu etki dışlandığında yıllık bazda çekirdek enflasyon göstergelerinin gerilediğini açıklaması, Nisan ayı enflasyon rakamlarının TCMB'nin tahminleriyle uyum arz ettiğini yansıtmaktadır. Dolayısıyla enflasyon verileri ardından para politikası tarafında Mayıs ayında TCMB'nin faizleri sabit tutmasını bekliyoruz. Önümüzdeki dönemde PPK faiz kararları açısından enflasyondaki gelişmeler takip edilecekken, öncelikle TCMB'nin çıkış stratejisi kapsamında diğer likidite önlemlerini geri almasını bekliyoruz. Şimdilik TCMB'nin ilk faiz artırımına Temmuz ayında başlamasını bekliyoruz fakat petrol fiyatlarında yaşanan düşüşler, et ithalatına başlanmasıyla enflasyonist baskıların hafiflemesi faiz artırım sürecini erteleyebilecekken, son günlerde kurdaki hareketler ise faiz artırımlarının öne çekilebileceğini düşündürmektedir.

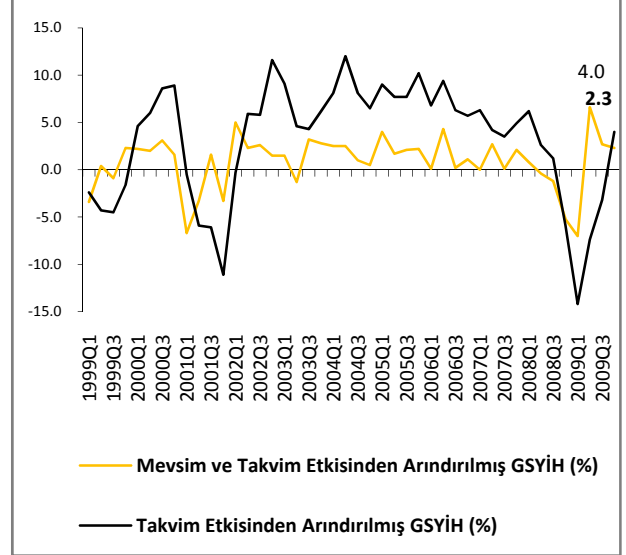
TÜRKİYE

AKTİVİTE GÖSTERGELERİ

Türkiye Büyüme Oranı (Çeyrek)



Kaynak:TÜİK

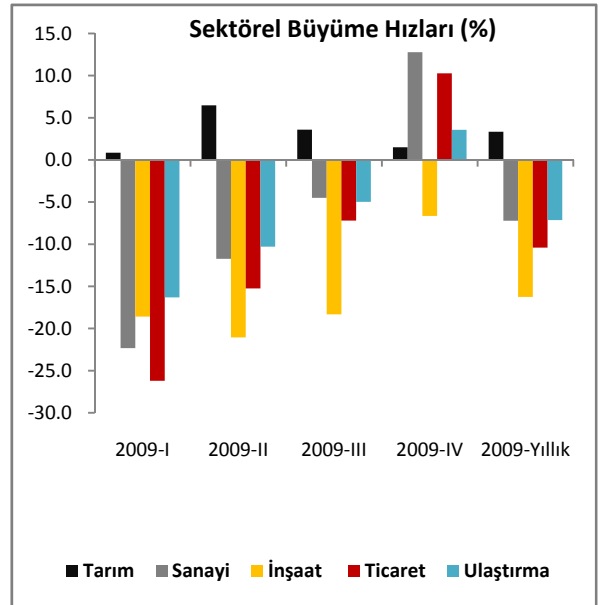


Kaynak:TÜİK

Sektörel Büyüme Hızları (%)

Sektörler	Sektör Payları (%)	2009 I. Çey	2009 II. Çey	2009 III. Çeyrek	2009 IV. Çeyrek	2009 Yılısonu
Tarım	9.7	0.8	6.5	3.6	1.5	3.3
Sanayi	23.2	-22.3	-11.7	-4.5	12.8	-7.2
İnşaat	5.2	-18.6	-21.1	-18.3	-6.6	-16.3
Ticaret	12.2	-26.2	-15.2	-7.2	10.3	-10.4
Ulaş. ve Haber.	14.4	-16.3	-10.3	-5.0	3.6	-7.1
Mali Kur.	12.1	10.8	7.5	7.8	8.1	8.5
Konut Sah.	5.2	4.5	4.8	3.8	3.4	4.1
Eğitim	2.1	0.7	1.3	3.3	3.1	2.0
Sağ. İş. ve Sos. Hiz.	1.3	0.8	2.9	4.5	4.9	3.2
Vergi-Süb.	8.1	-21.9	-7.8	-8.1	6.3	-8.2
GSYİH		-14.5	-7.7	-2.9	6.0	-4.7

Kaynak:TÜİK

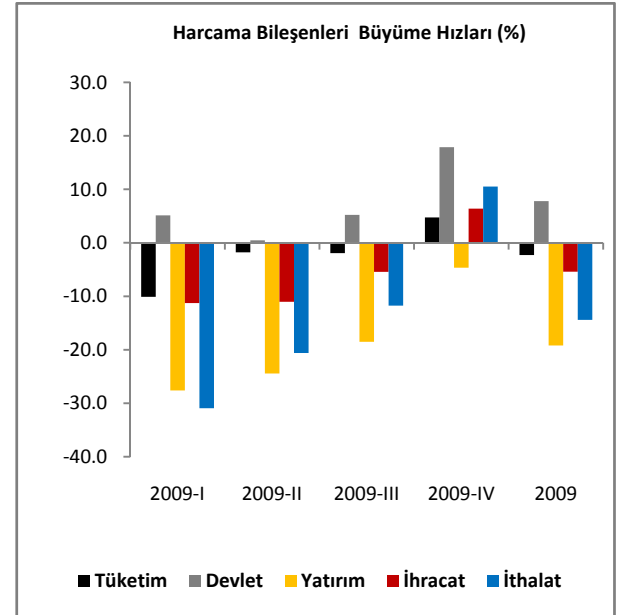


Kaynak:TÜİK

Harcama Bileşenlerinin Yıllık Büyüme Oranları (%)

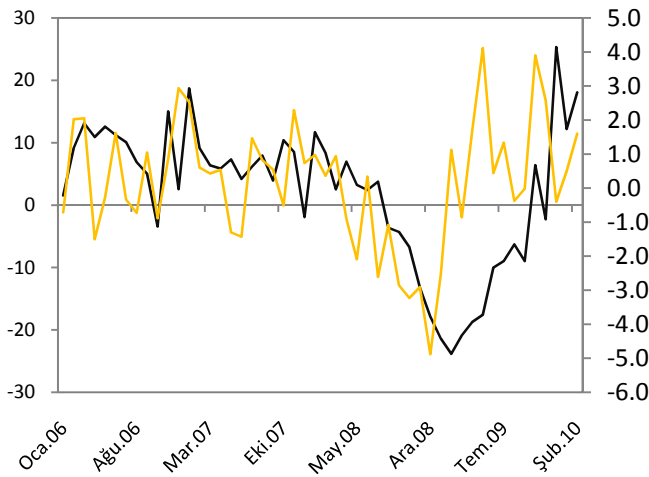
Harcama Bileşenleri	Sektör Payları (%)	2009 I. Çey	2009 II. Çey	2009 III. Çey	2009 IV. Çey	2009 Yıl sonu
Yer. Hanehalkı Tük. Har.	70.6	-10.1	-1.8	-1.9	4.7	-2.3
Dev. Nihai Tük. Har.	11.4	5.1	0.5	5.2	17.9	7.8
Gay. Safi Ser. Oluş.	19.9	-27.6	-24.4	-18.5	-4.7	-19.2
Kamu Sektörü	3.8	11.8	0.2	-5.7	-8.6	-2.2
Özel Sektör	16.1	-32.2	-28.7	-21.0	-3.5	-22.3
Mal ve Hiz. İhracatı	25.3	-11.3	-11.0	-5.4	6.4	-5.4
Mal ve Hiz. İthalatı	25.3	-30.9	-20.6	-11.7	10.5	-14.4
GSYİH		-14.5	-7.7	-2.9	6.0	-4.7

Kaynak:TÜİK



Kaynak:TÜİK

Sanayi Üretim Endeksi

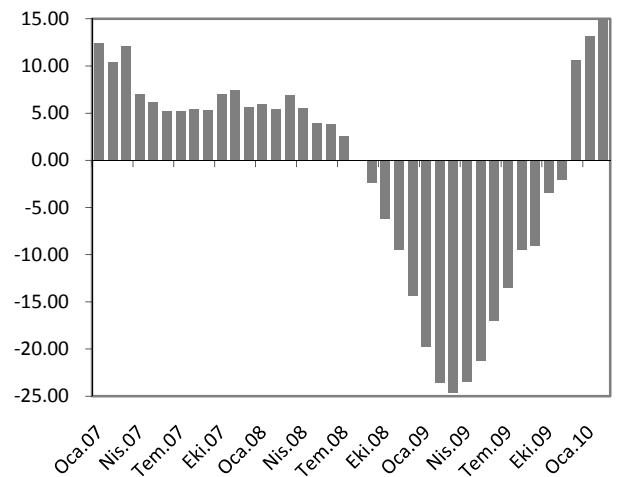


— Sanayi Üretim Endeksi (Yıllık % Değişim)

— Mevsim ve Takvim Etkisinden Arındırılmış Sanayi Üretim Endeksi (Bir Önceki Aya Göre % Değ.)

Kaynak:TÜİK

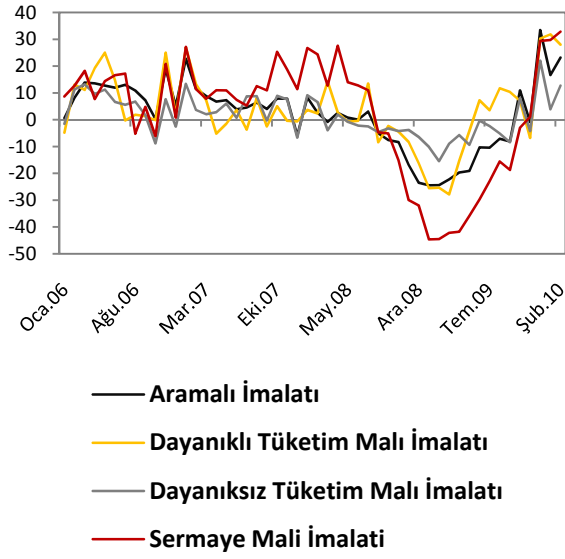
İmalat Sanayi Üretim Endeksi



■ İmalat Sanayi 3 Aylık Ort. Yıllık Değ.

Kaynak:TÜİK

Sektörel Bazda Sanayi Üretim Endeksi

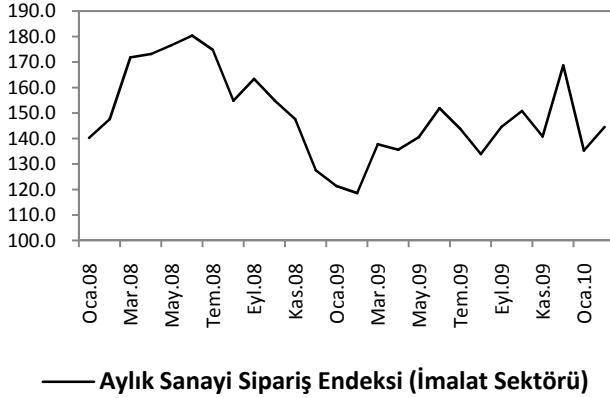


Kaynak:TÜİK

Sektörler	Yıllık Değişim Oranı (%)	
	Şubat Ayı	
	2009	2010
Petrol Ürünleri	-28.1	-11.9
Tekstil	-29.0	28.7
Gıda	-3.0	12.3
Kimyasal Madde	-21.2	21.2
Ana Metal Sanayi	-22.9	2.8
Metalik Olm. Diğ. Mineral	-22.4	15.1
Taşıt Araçları	-58.8	71.0
Makine Teçhizat	-36.1	35.1
Giyim	-23.9	14.9

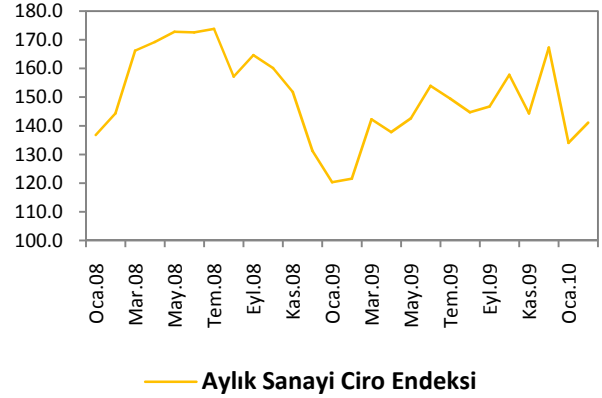
Kaynak:TÜİK

Aylık Sanayi Sipariş Endeksi



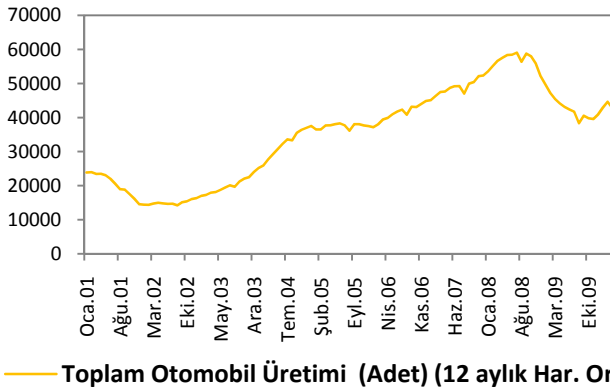
Kaynak:TÜİK

Aylık Sanayi Ciro Endeksi



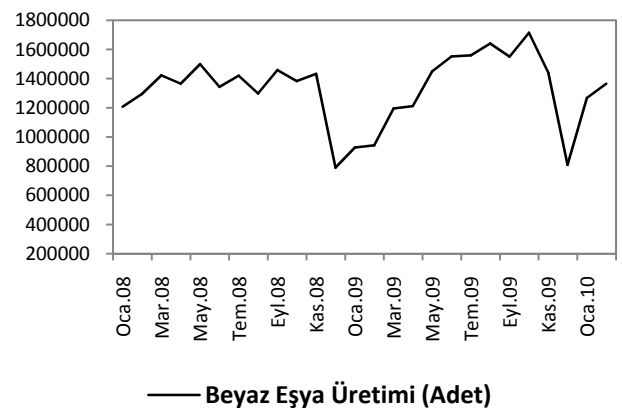
Kaynak:TÜİK

Toplam Otomobil Üretimi



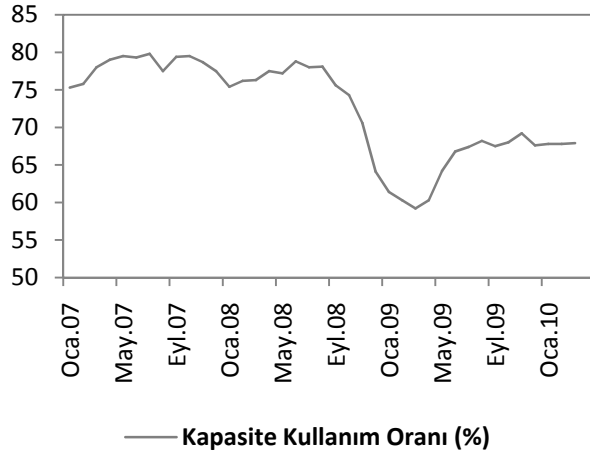
Kaynak:OSD,Vakıfbank

Beyaz Eşya Üretimi

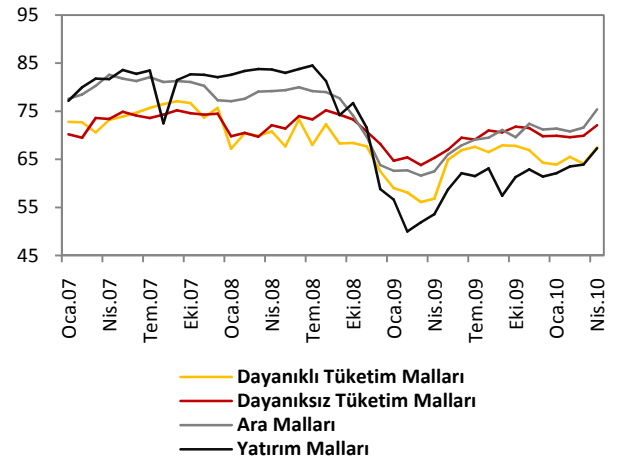


Kaynak:Hazine Müsteşarlığı

Kapasite Kullanım Oranı

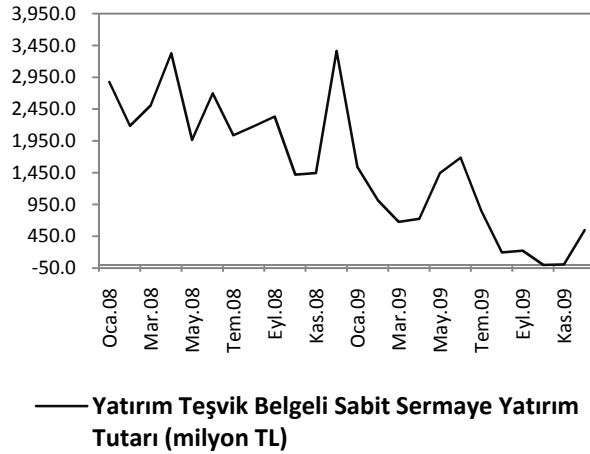


Kaynak:TÜİK



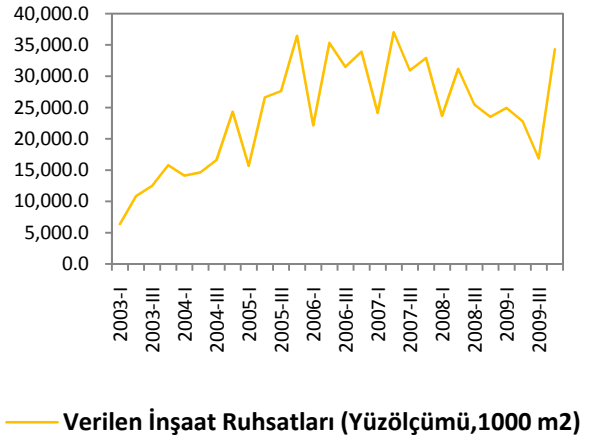
Kaynak:TÜİK

Yatırım Teşvik Belgeli Sabit Sermaye Yatırım Tutarı



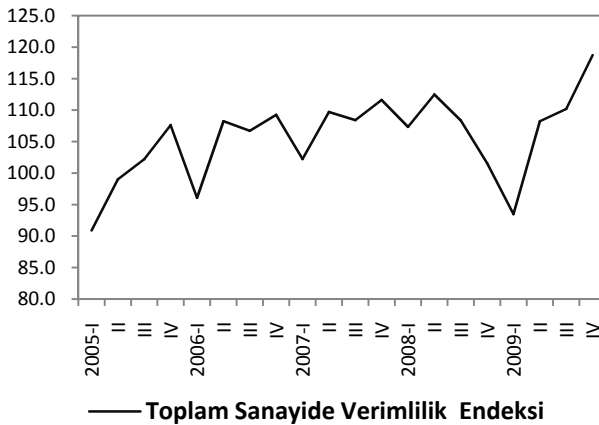
Kaynak:Hazine Müsteşarlığı

Verilen İnşaat Ruhsatları



Kaynak:Hazine Müsteşarlığı

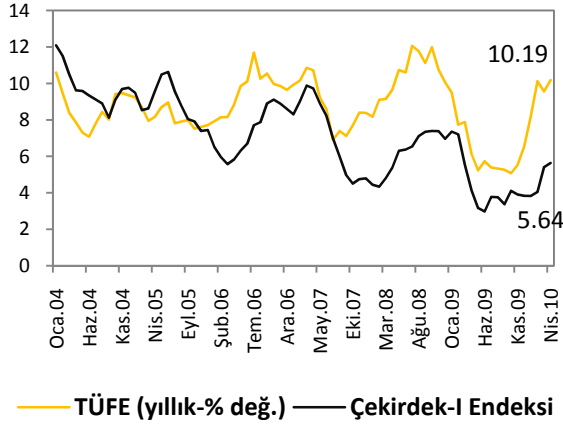
Toplam Sanayide Verimlilik



Kaynak:Hazine Müsteşarlığı

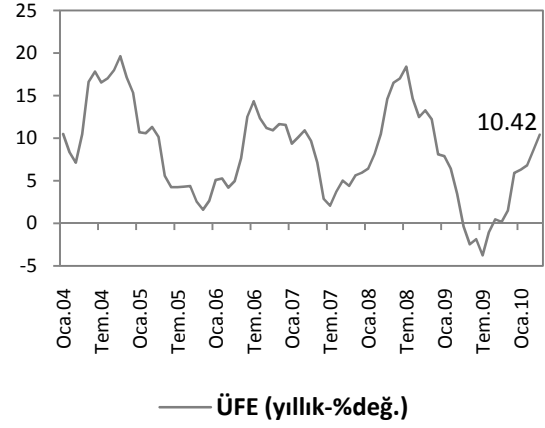
ENFLASYON GÖSTERGELERİ

TÜFE ve Çekirdek Enflasyonu



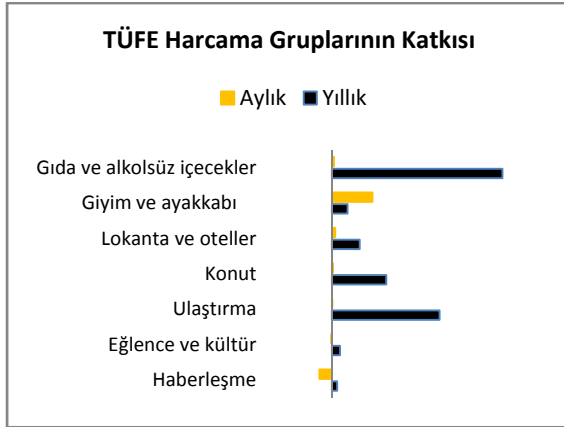
Kaynak:TCMB

ÜFE



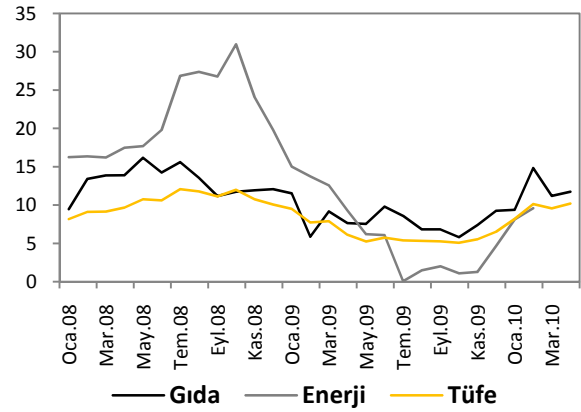
Kaynak:TCMB

TÜFE Harcama Grupları



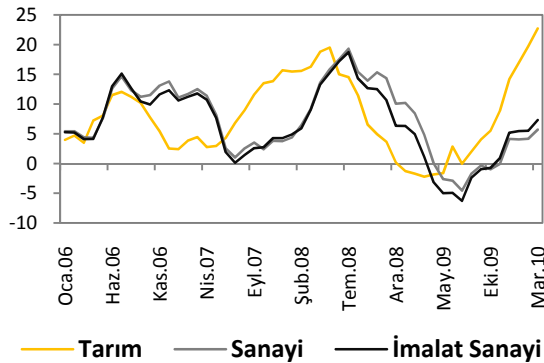
Kaynak:TCMB, Vakıfbank

Gıda ve Enerji Enflasyonu (yıllık-% değ.)



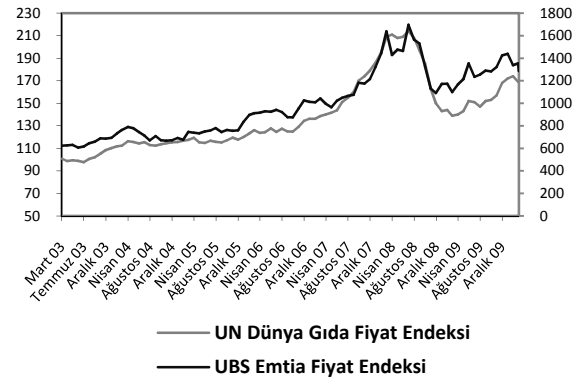
Kaynak:TCMB

ÜFE Alt Sektörler



Kaynak:TCMB

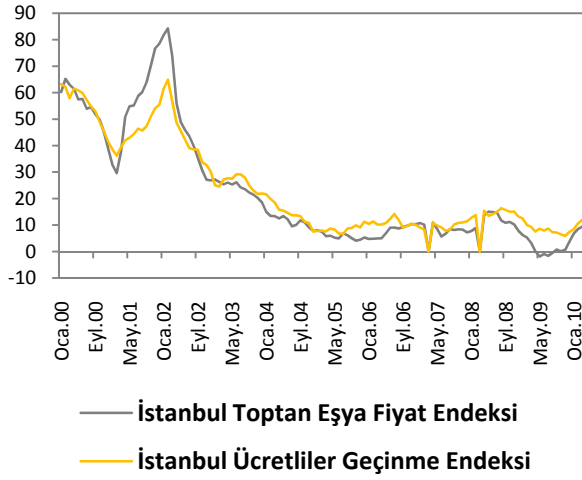
Dünya Gıda ve Emtia Fiyat Endeksi



Kaynak:Bloomberg

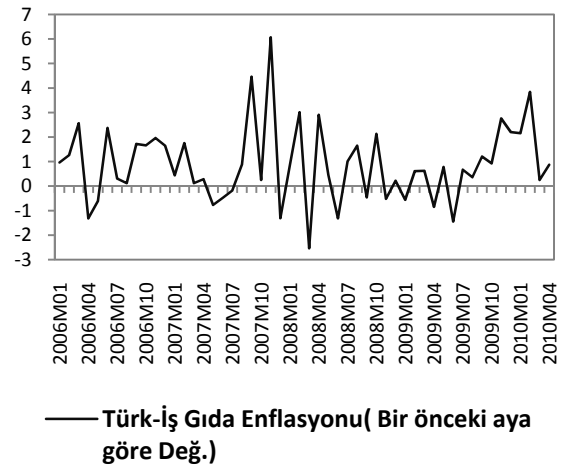


İTO Enflasyon Göstergeleri



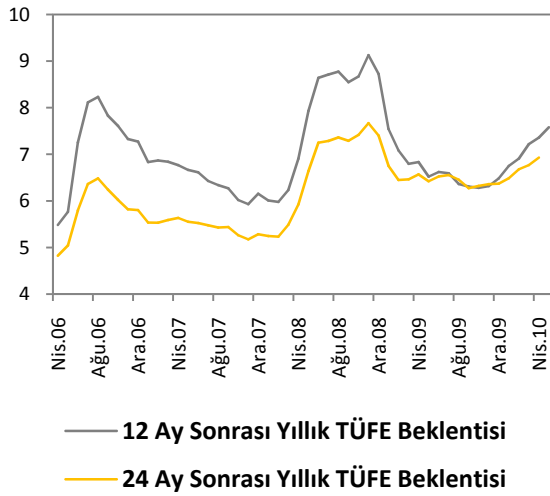
Kaynak:TCMB

Türk- İş Mutfak Enflasyonu



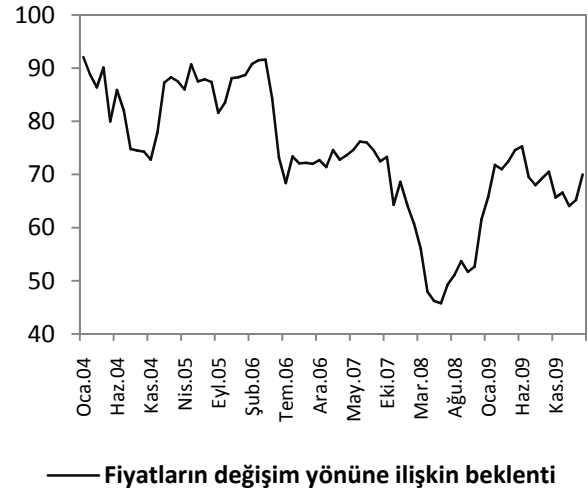
Kaynak:Türk-İş

Enflasyon Beklentileri



Kaynak:TCMB

Tük. Güven Endeksi Fiyatların Değ. Yönünde Beklenti

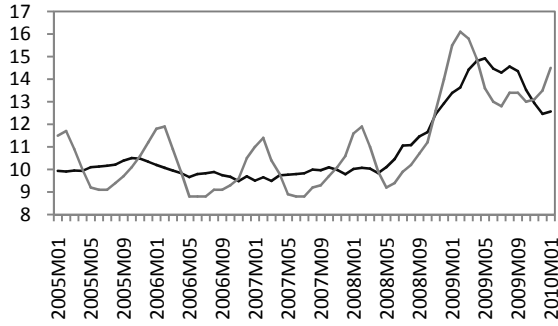


Kaynak:TCMB



İŞGÜCÜ GÖSTERGELERİ

İşsizlik Oranı

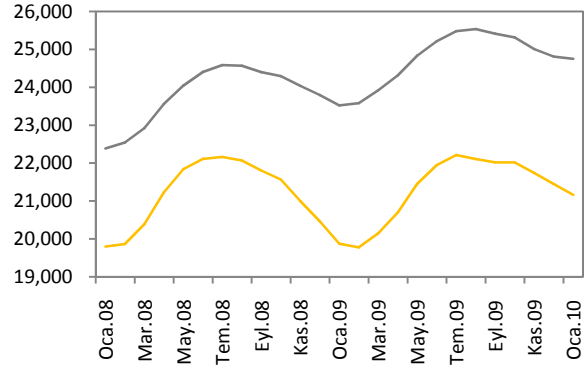


— Mevsimsellikten Arındırılmış İşsizlik Oranı

— İşsizlik Oranı

Kaynak:TCMB, Vakıfbank

İşgücü Durumu

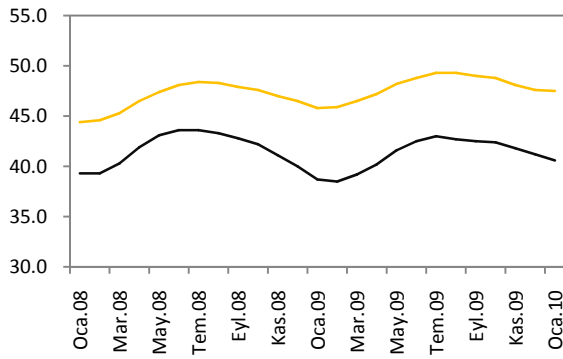


— İşgücü Arzı

— İstihdam Edilenler

Kaynak:TCMB

İşgücüne Katılım Oranı

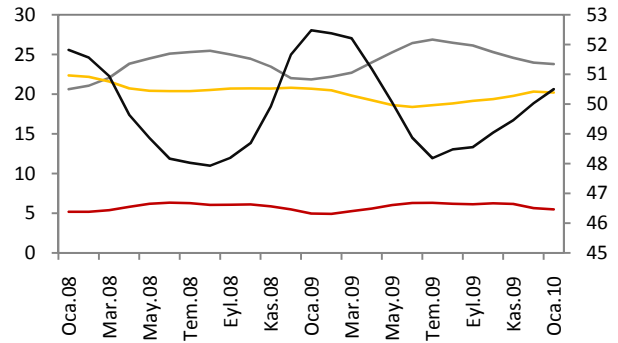


— İşgücüne Katılma Oranı

— İstihdam Oranı

Kaynak:TCMB

Sektörlerin Toplam İşgücü İçindeki payı



— Tarım

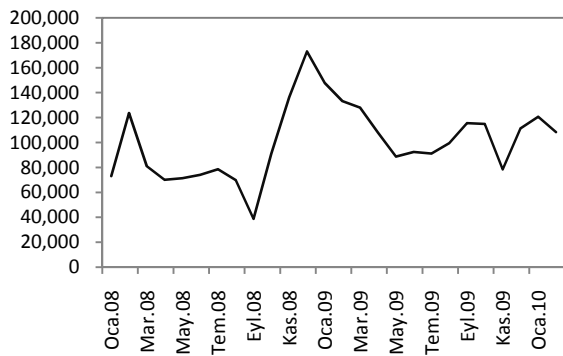
— Sanayi

— İnşaat

— Hizmetler

Kaynak:TCMB

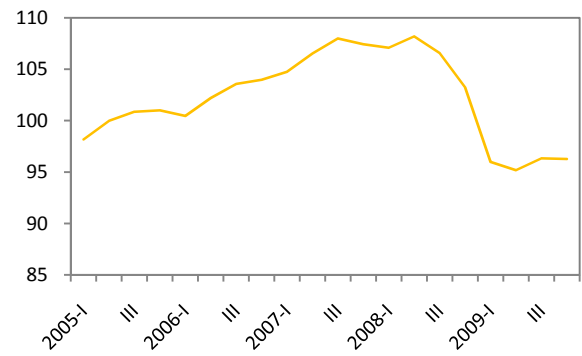
İşkur İstatistikleri



— İş Arayanların Sayısı

Kaynak:Hazine Müsteşarlığı

Sanayi İstihdam Endeksi (2005=100)

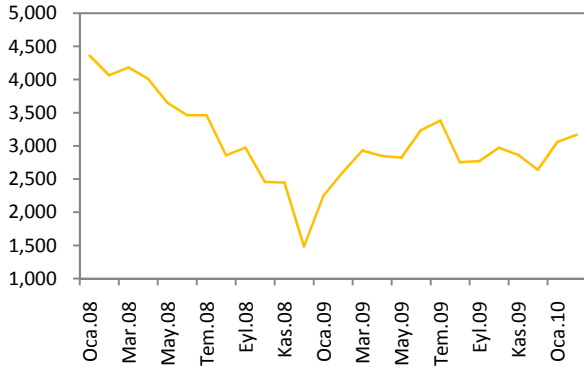


— Sanayi İstihdam Endeksi

Kaynak:Hazine Müsteşarlığı



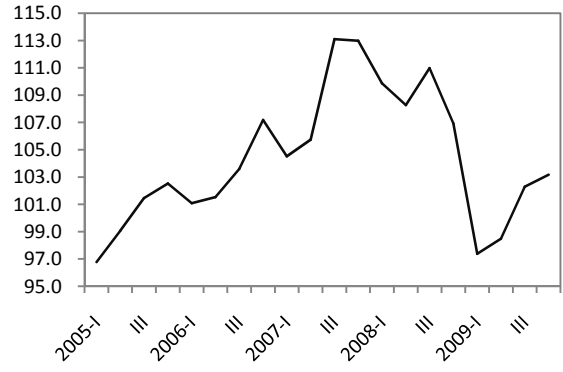
Kurulan-Kapanan Şirket Sayısı



— Kurulan-Kapanan Şirket Sayısı (Adet)

Kaynak:TÜİK

Reel Brüt Ücret - Maaş Endeksleri

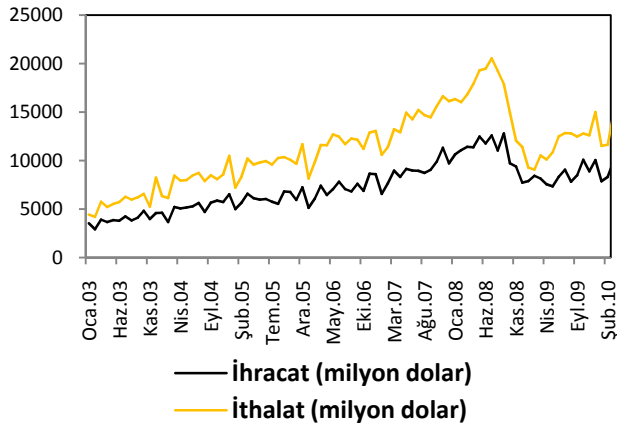


— Reel Brüt Ücret - Maaş Endeksleri

Kaynak:Hazine Müsteşarlığı

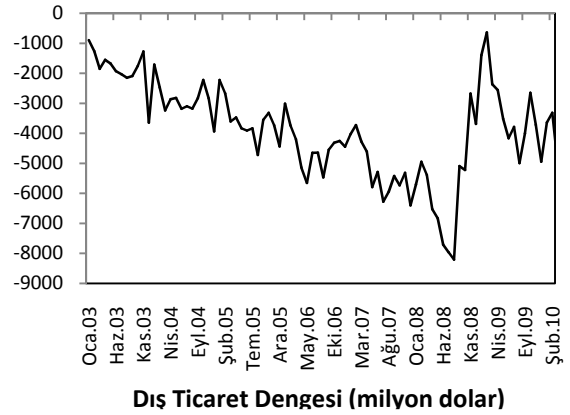
DIŐ TİCARET GÖSTERGELERİ

İthalat-İhracat



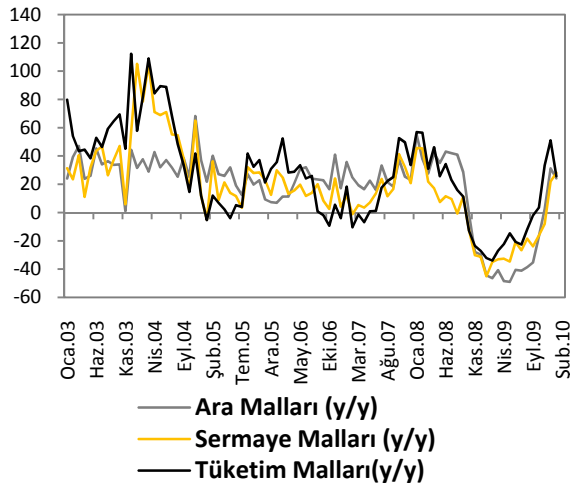
Kaynak:TCMB

Dış Ticaret Dengesi



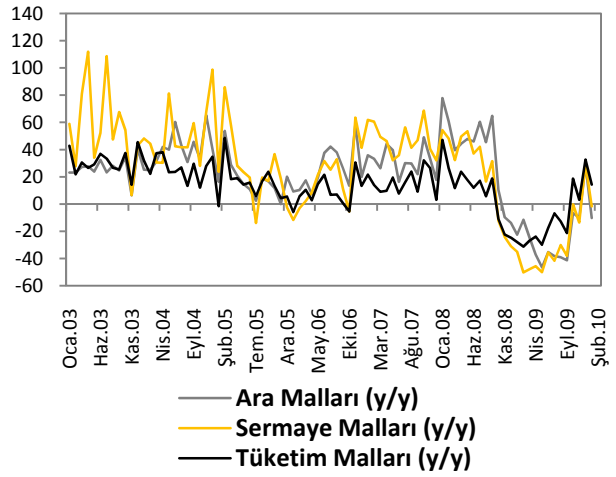
Kaynak:TCMB

İthalat



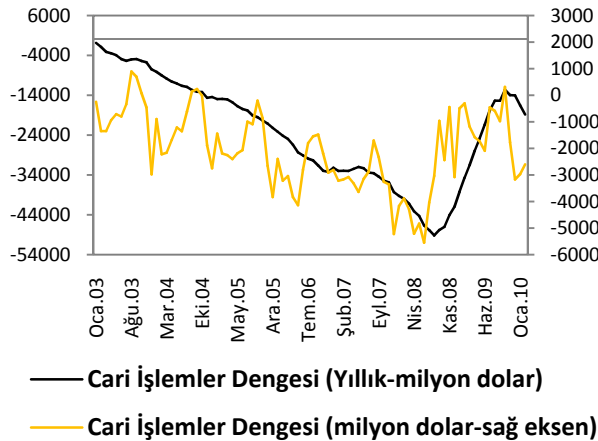
Kaynak:TCMB

İhracat



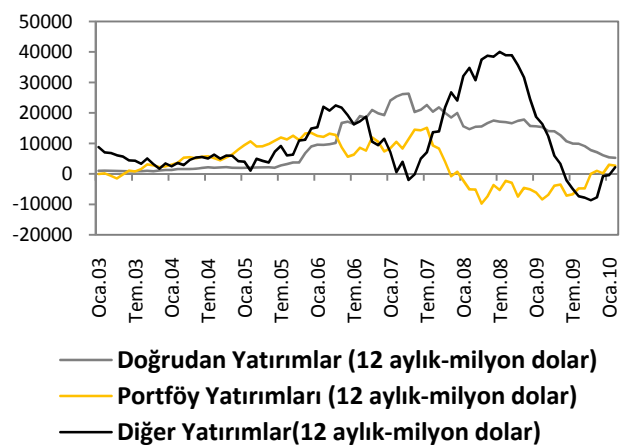
Kaynak:TCMB

Cari İşlemler Dengesi



Kaynak:TCMB

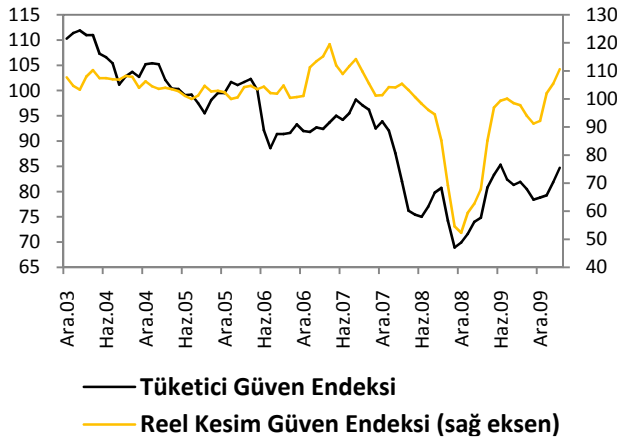
Sermaye ve Finans Hesabı



Kaynak:TCMB

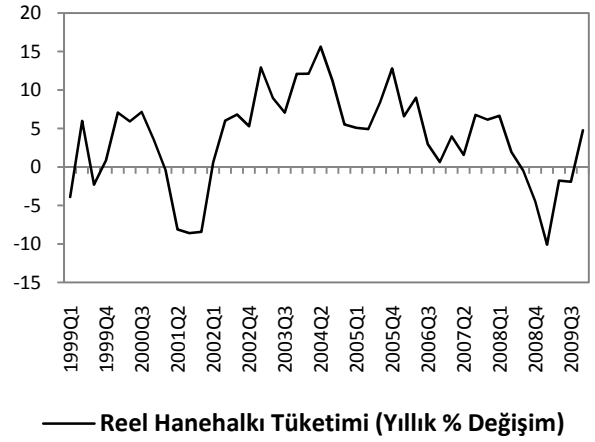
TÜKETİM GÖSTERGELERİ

Tüketici Güveni ve Reel Kesim Güveni



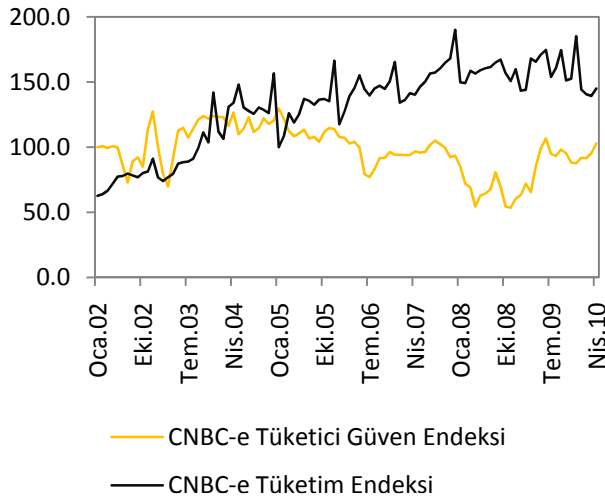
Kaynak:TCMB

Tüketim Harcamaları



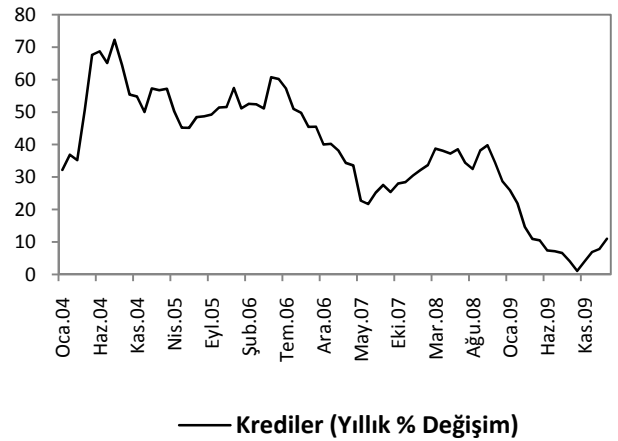
Kaynak:TCMB

CNBC-e Güven Endeksleri



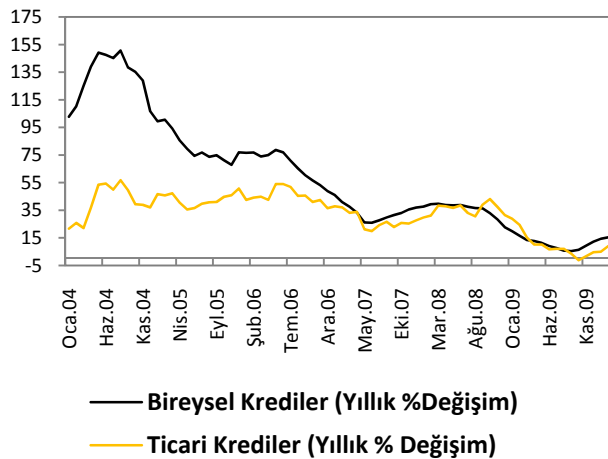
Kaynak:Hazine Müsteşarlığı

Krediler



Kaynak:BDDK

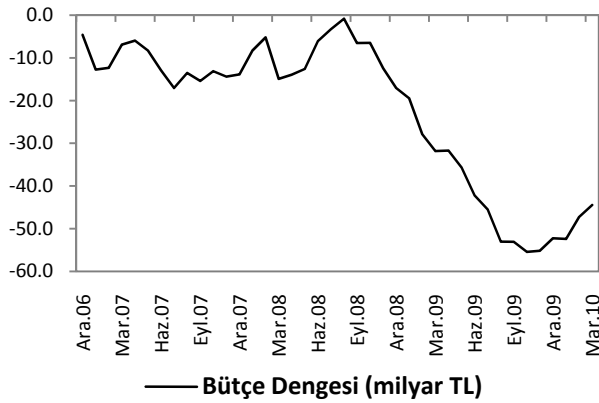
Bireysel ve Ticari Krediler



Kaynak:BDDK

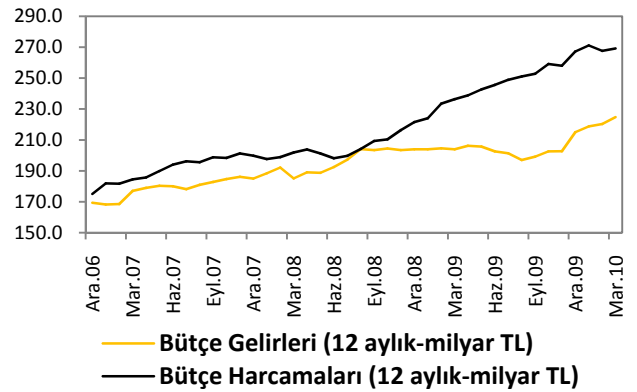
KAMU MALİYESİ GÖSTERGELERİ

Bütçe Dengesi



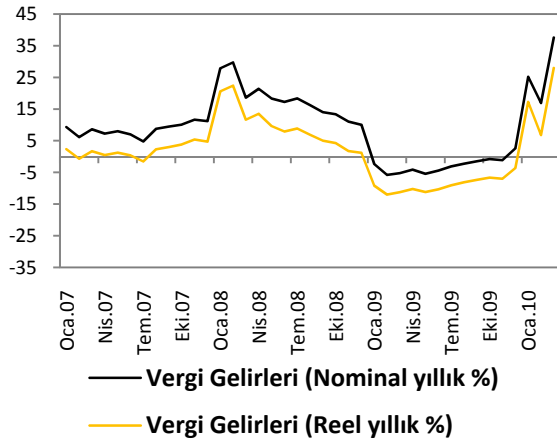
Kaynak:TCMB

Bütçe Gelirleri ve Harcamaları



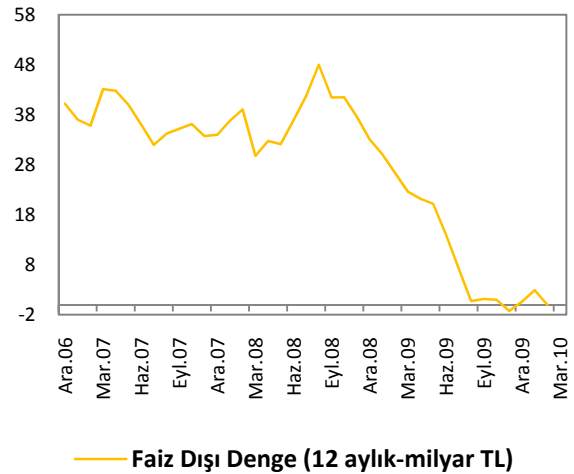
Kaynak:TCMB

Vergi Gelirleri



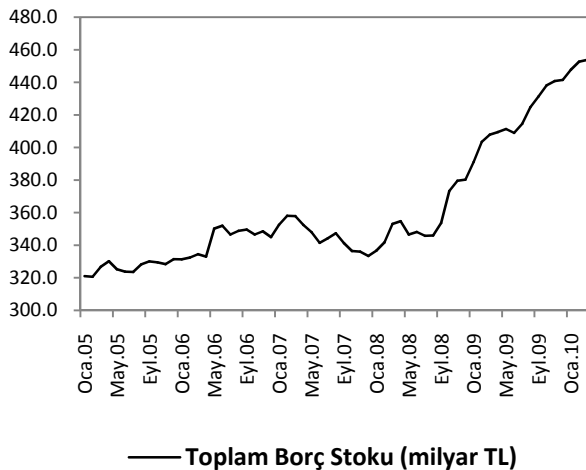
Kaynak:TCMB,Vakıfbank

Faiz Dışı Denge



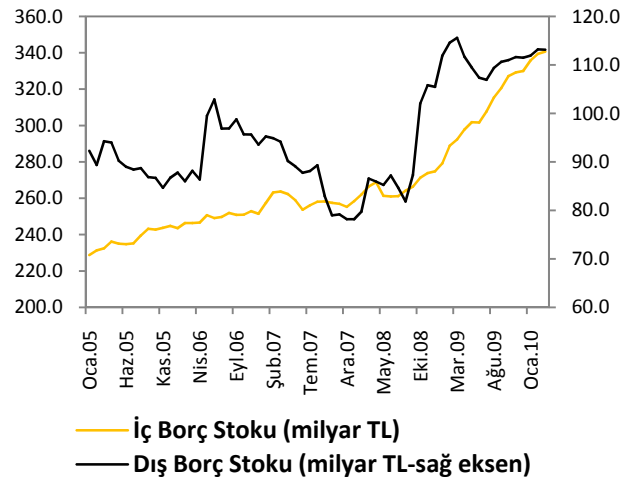
Kaynak:TCMB

Borç Stoku



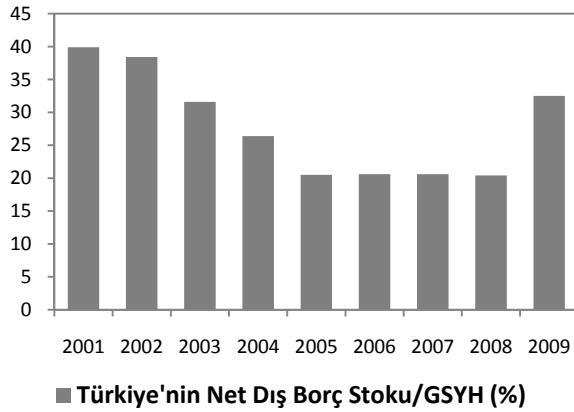
Kaynak:Hazine Müsteşarlığı

İç ve Dış Borç Stoku



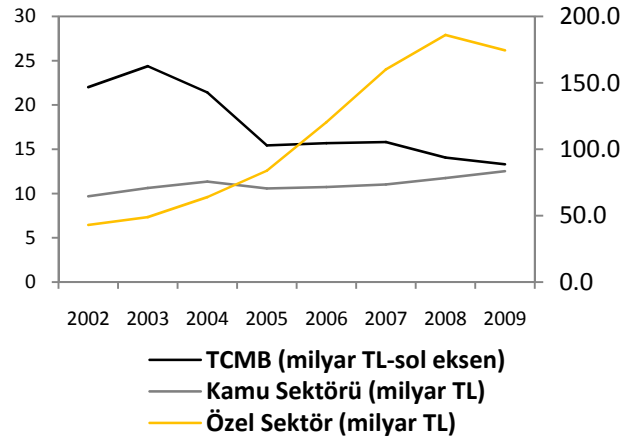
Kaynak: Hazine Müsteşarlığı

Türkiye'nin Net Dış Borç Stoku



Kaynak: Hazine Müsteşarlığı

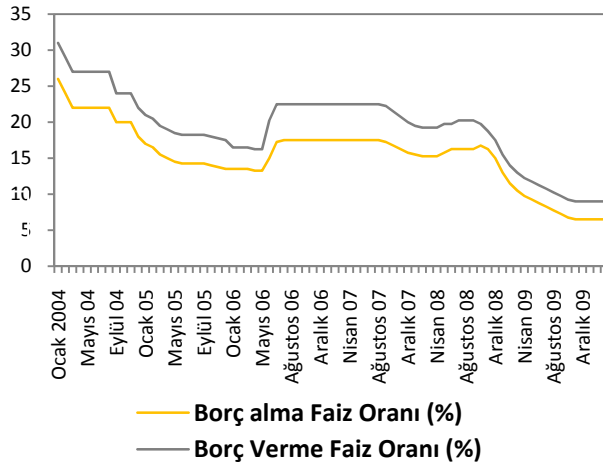
Türkiye'nin Dış Borç Stoku Profili



Kaynak: Hazine Müsteşarlığı

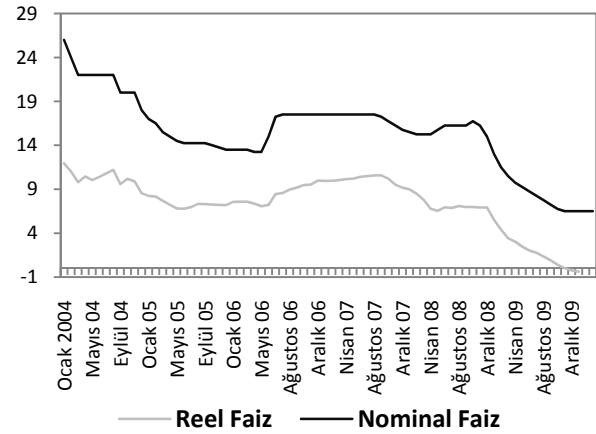
LİKİDİTE GÖSTERGELERİ

TCMB Faiz Oranı



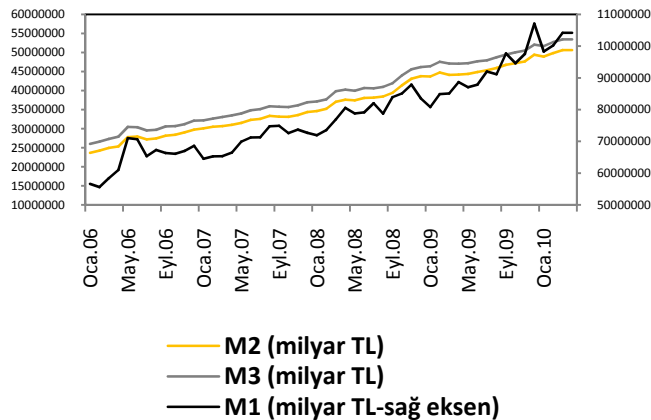
Kaynak:TCMB

Reel ve Nominal Faiz



Kaynak:TCMB,Vakıfbank

Para Arzı



Kaynak:TCMB



Dünya Piyasalarında Son Açıklanan Ekonomik Göstergeler

	Reel Büyüme (y/y) (Çeyreklik) (%)	Enflasyon (y/y) (Aylık) (%)	Cari Denge/GSYİH (%)	Merkez Bankası Faiz Oranı (%)	Tüketici Güven Endeksi
ABD	2.5	2.3	-2.90	0.25	57.9
Euro Bölgesi	-2.2	1.4	-0.60	1.00	-15.00
Almanya	-2.4	1.30	4.80	1	94
Fransa	-0.30	1.60	-1.50	1.00	-37.00
İtalya	-3.00	1.50	-3.40	1.00	107.90
Macaristan	-4.00	5.90	0.40	5.25	-37.00
Portekiz	-1.00	0.50	-10.1	1.00	-36.70
İngiltere	-0.30	3.40	-1.30	0.50	-16.00
Japonya	-1.00	-1.10	2.80	0.10	40.70
Çin	11.90	2.40	7.80	5.31	104.20
Rusya	-3.80	6.50	3.20	8.00	-
Hindistan	6.00	14.86	-2.41	3.75	-
Brezilya	4.29	5.17	-1.56	9.50	116.00
G.Afrika	-1.40	5.10	-3.20	6.50	15.00
Türkiye	6.00	10.19	-2.30	6.50	84.74

Beklentiler

2010-IMF Beklentisi (Nisan-2010)	Reel Büyüme (y/y)	Enflasyon (y/y)	Cari Denge /GSYH	İşsizlik Oranı	Borç St./GSYH
Gelişmiş Ülkeler	2.32	1.49	-0.44	8.39	-
Gelişmekte Olan Ülkeler	6.34	6.19	2.07	-	-
Tüm dünya	4.21	3.67	-	-	-
ABD	3.10	2.13	-3.29	9.41	92.56
Euro Bölgesi	0.96	1.13	-0.03	10.52	-
Almanya	1.21	0.91	5.45	8.62	76.70
Fransa	1.52	1.20	-1.92	9.98	84.24
İtalya	0.84	1.40	-2.79	8.70	118.63
Macaristan	-0.16	4.28	-0.42	-	-
Portekiz	0.29	0.84	-8.97	11.00	-
İngiltere	1.33	2.72	-1.66	8.25	78.19
Japonya	1.89	-1.40	2.84	5.07	227.77
Çin	10.04	3.12	6.23	-	-
Rusya	4.00	7.00	5.14	-	-
Hindistan	8.77	13.16	-2.17	-	-
Brezilya	5.49	5.10	-2.91	-	-
G.Afrika	2.59	5.78	-4.95	-	-
TÜRKİYE	5.20	9.73	-3.98	-	-

Türkiye Makro Ekonomik Görünüm

MAKROEKONOMİK GÖSTERGELER

	2008	2009	En Son Yayımlanan	2010 BEKLENTİ
Reel Ekonomi				
GSYİH (Cari Fiyatlarla, Milyon TL)	950 144	953 974	251 821	(2009 4. Çeyrek)
GSYİH Büyüme Oranı (Sabit Fiyatlarla, %)	0.7	-4.7	6.0	(2009 4. Çeyrek) 4.0%
Sanayi Üretim Endeksi Yıllık Değ. Oranı (%)	-17.8	-9.5	12.1	(Ocak 2010) 7.75%
Kapasite Kullanım Oranı (%)	64.7	67.6	70.2	(Nisan 2010) 70.5
İşsizlik Oranı (%)	13.6	13.5	14.5	(Ocak 2010) 13.2%
Fiyat Gelişmeleri				
TÜFE (Yıllık % Değişim)	10.06	6.52	10.19	(Nisan 2010) 8.1%
ÜFE (Yıllık % Değişim)	8.11	5.93	10.42	(Nisan 2010) 9.3%
Parasal Göstergeler (Milyon TL)				
M1	83,380	107,051	102,734	(09.04.2010)
M2	434,205	494,024	504,478	(09.04.2010)
M3	458,383	520,674	532,719	(09.04.2010)
Emisyon	30,468	34,289	36,950	(09.04.2010)
TCMB Brüt Döviz Rezervleri (Milyon \$)	70,075	70,689	69,268	(02.04.2010)
Faiz Oranları				
TCMB O/N (Borç Alma)	15.00	6.50	6.50	(13.04.2010) %8.0
TRILIBOR O/N	15.00	6.50	6.50	(22.04.2010)
Ödemeler Dengesi (Milyon \$)				
Cari İşlemler Açığı	-41,947	-13,854	-2,602	(Şubat 2010) -28,000
İthalat	-193,821	-134,401	15.017	(Mart 2010)
İhracat	140,799	109,672	9.985	(Mart 2010)
Dış Ticaret Açığı	-53,022	-24,729	-5.032	(Mart 2010) -57,000
Kamu Ekonomisi (Milyon TL)				
Bütçe Gelirleri	208.898	215,060	17,488	(Mart 2010)
Bütçe Giderleri	225.967	267,275	23,436	(Mart 2010)
Bütçe Dengesi	-17.069	-52,215	-5,948	(Mart 2010) -50,034
Faiz Dışı Denge	33.592	986	-1.615	(Mart 2010) 6,716
Borç Stoku Göstergeleri				
Merkezi Yön. İç Borç Stoku (Milyar TL)	274.8	330.0	452.7	(Şub 2010)
Merkezi Yön. Dış Borç Stoku (Milyar TL)	105.5	111.4	113.2	(Şub 2010)
Kamu Net Borç Stoku	271.6	302.9		(2009 3. Çeyrek)

Serkan Özcan	Baş Ekonomist	serkan.ozcan@vakifbank.com.tr	0312-455 70 87
Cem Erođlu	Kıdemli Ekonomist	cem.eroglu@vakifbank.com.tr	0312-455 84 80
Nazan Kılıç	Ekonomist	nazan.kilic@vakifbank.com.tr	0312-455 84 89
Bilge Özalp Türkarşlan	Ekonomist	bilge.ozalpturkars@vakifbank.com.tr	0312-455 84 88
Zeynep Burcu Çevik	Ekonomist	zeynepburcu.cevik@vakifbank.com.tr	0312-455 84 93
Seda Meyveci	Arařtırmacı	seda.meyveci@vakifbank.com.tr	0312-455 84 85
Emine Özgü Özen	Arařtırmacı	emineozgu.ozen@vakifbank.com.tr	0312-455 84 87
Naime Dođan	Arařtırmacı	naime.dogan@vakifbank.com.tr	0312-455 84 86
Fatma Özlem Kanbur	Arařtırmacı	fatmaozlem.kanbur@vakifbank.com.tr	0312-455 84 82
Elif Artman	Arařtırmacı	elif.artman@vakifbank.com.tr	0312-455 84 90
Halide Pelin Kaptan	Arařtırmacı	halidepelin.kaptan@vakifbank.com.tr	0312-455 84 83

Bu rapor Türkiye Vakıflar Bankası T.A.O. tarafından güvenilir olduđuna inanılan kaynaklardan sađlanan bilgiler kullanılarak hazırlanmıřtır. Türkiye Vakıflar Bankası T.A.O. bu bilgi ve verilerin dođruluđu hakkında herhangi bir garanti vermemekte ve bu rapor ve içindeki bilgilerin kullanılması nedeniyle dođrudan veya dolaylı olarak oluřacak zararlardan dolayı sorumluluk kabul etmemektedir. Bu rapor sadece bilgi vermek amacıyla hazırlanmıř olup, hiřbir konuda yatırım önerisi olarak yorumlanmamalıdır. Türkiye Vakıflar Bankası T.A.O. bu raporda yer alan bilgilerde daha önceden bilgilendirme yapmaksızın kısmen veya tamamen deđişiklik yapma hakkına sahiptir.