

-Bu Haftaki Yazımız...

GSYH büyüme beklentimizi %6.8'e, cari açık beklentimizi ise 38.5 milyar \$'a revize ediyoruz...

2010 yılı ikinci çeyreğe ilişkin hesaplanan Gayri Safi Yurtiçi Hasıla (GSYİH) değeri bir önceki yılın aynı dönemine göre %10.3 oranında artış göstermiştir. Bu haftaki raporumuzda açıklanan büyüme rakamları değerlendirilecek ve bu çerçevede yılsonu büyüme ve cari açık beklentilerimiz incelenecektir.

-Geçtiğimiz Hafta Açıklanan Veriler...

İşsizlik oranı Haziran ayında %10.5 olarak açıklandı...

2010 yılının Mayıs-Haziran-Temmuz dönemi işsizlik oranı %10.5 olarak açıklandı. Haziran ayında mevsimsellikten arındırılmış işsizlik oranı aylık bazda 0.2 baz puan gerileyerek %11.7 seviyesinde gerçekleşirken, işsizlik oranında yakalanan aşağı yönlü trendin Mayıs ayında duraksamasının ardından Haziran ayında da devam ettiği izlenmektedir.

Cari açık Temmuz ayında 3.438 milyar dolar olarak gerçekleşti...

Cari işlemler açığı Temmuz ayında 2.950 milyar dolar olan piyasa beklentisinin üzerinde, Vakıfbank Ekonomik Araştırmalar Müdürlüğü olarak 3.300 milyar dolar olan bizim beklentimize paralel 3.438 milyar dolar olarak gerçekleşmiştir. Böylece bu yılın ilk yedi aylık döneminde cari işlemler dengesi 24.230 milyar dolar tutarında açık vermiştir.

Bütçe'de olumlu performans devam ediyor...

Merkezi Yönetim Bütçesi, 2010 yılının Ağustos ayında 3.89 milyar TL fazla vermiştir. Böylece ilk sekiz ayda bütçe açığı %54.1 oranında azalarak 14.387 milyar TL olarak gerçekleşmiştir. Faiz dışı fazla ise Ağustos ayında 6.192 milyar TL olarak gerçekleşirken, ilk sekiz ayda %127.4 oranında sert şekilde artarak 20.899 milyar TL olarak gerçekleşmiştir.

Tüketici güven endeksi Ağustos'ta %0.14 azalarak 87.35 değerini aldı...

Temmuz ayında 87.48 olan endeks Ağustos ayında 87.35 değerine düştü. Tüketici Güven endeksindeki düşüş, tüketicilerin gelecek dönem satın alma gücü, gelecek dönem iş bulma olanakları ve mevcut dönemin dayanıklı tüketim malı satın almak için uygunluğu durumlarına dair değerlendirmelerinin kötüleşmesinden kaynaklandı.

TCMB politika faizlerini %7 düzeyinde sabit tuttu...

Merkez Bankası Para Politikası Kurulu (PPK) Eylül ayı toplantısında beklendiği gibi politika faizlerini %7 düzeyinde sabit tutarken, çıkış stratejisi kapsamında teknik faiz ayarlaması sürecinin ikinci adımının atılması için gerekli koşulların oluştuğunu belirterek, gecelik borçlanma ve borç verme faizini 25 baz puan düşürdü. Bu indirim TCMB'nin para politikasında bir değişiklik anlamına gelmezken, TCMB 2010 yılının sonuna kadar tamamlanması öngörülen çıkış stratejisi kapsamında döviz ve TL mevduatları için zorunlu karşılık oranlarını arttırabilir.

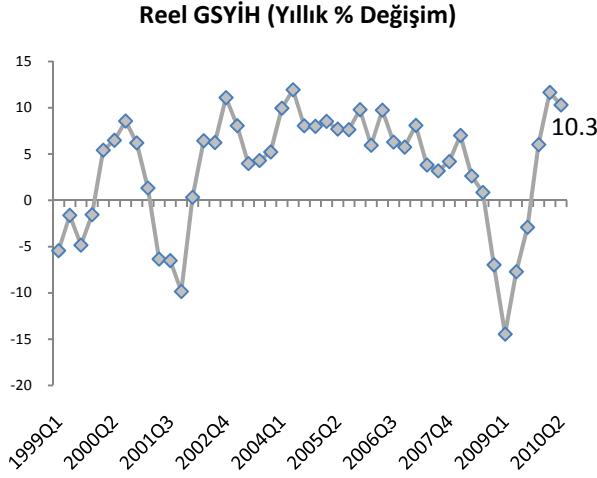
-Önümüzdeki Hafta Açıklanacak Veriler...**Haftalık Yurtiçi Ekonomi Gündemi**

Tarih	Açıklanacak Veri	Önceki Veri	Beklenti
20.09.2010	Merkezi Yönetim Borç Stoku		
24.09.2010	Kapasite Kullanım Oranı (Eyl)	73.4	72.5
	Reel Kesim Güven Endeksi (Eyl)	111.0	110.6



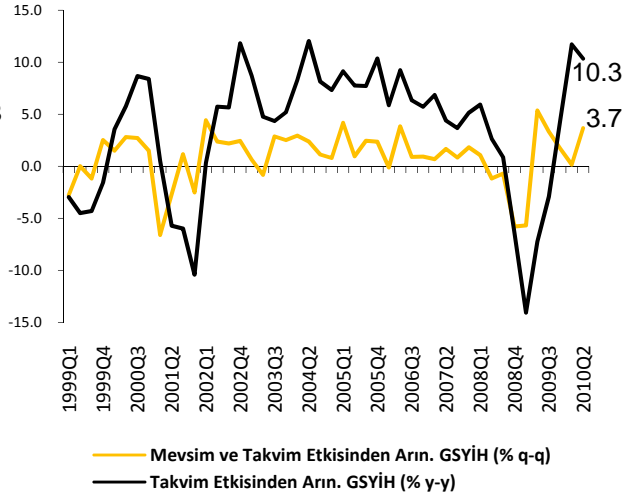
GSYH büyüme beklentimizi %6.8 , cari açık beklentimizi ise 38.5 milyar dolara revize ediyoruz ...

Grafik-1



Kaynak: TÜİK

Grafik-2

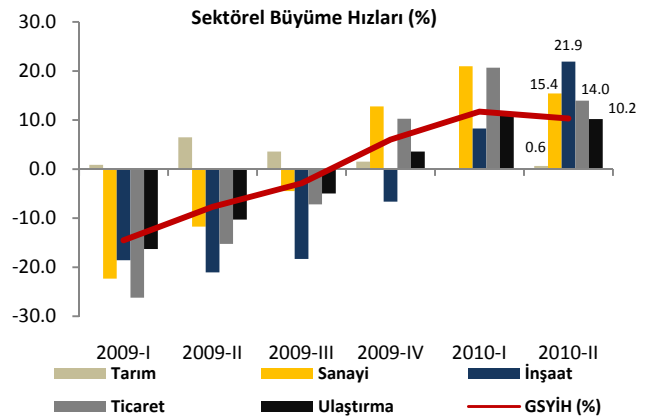


Kaynak: TÜİK

2010 yılı ikinci çeyreğe ilişkin hesaplanan Gayri Safi Yurtiçi Hasıla (GSYİH) değeri bir önceki yılın aynı dönemine göre %9.9 olan beklentilerimize paralel, %8.5 olan piyasa beklentisinin ise üzerinde, %10.3 oranında artış göstermiştir. Mevsim ve takvim etkilerinden arındırılmış GSYH değeri ise bir önceki yılın aynı dönemine göre %3.7 artmıştır. Krizin dip noktası olan 2009 ikinci çeyreğinden bu yana mevsim ve takvim etkisinden arındırılmış GSYİH %9.96 oranında büyüme kaydetmiştir. Yılın birinci çeyreğinde %0.4 oranında gerçekleşen mevsim ve takvim etkilerinden arındırılmış GSYİH değerinde, yılın ikinci çeyreğinde yaşanan güçlü performans yıl sonu büyüme rakamları açısından olumlu bir görünüm sergilemektedir. Gerçekleşen son olumlu büyüme rakamları, piyasadaki 2010 yılsonu GSYİH beklentilerinde yukarı yönlü revizyonlara neden olmuştur.

Büyüme verilerinin detayları incelendiğinde, sektörel bazda tüm sektörlerde artış yaşanmış olması dikkat çekmektedir. Sanayi sektörü artış hızının 2010 yılının ilk çeyreğinde %21.0 oranında yıllık büyüme göstermesinin ardından yılın ikinci çeyreğinde beklentimize paralel olarak bir miktar yavaşladığı ve %15.4 oranında gerçekleştiği görülmektedir. Buna rağmen sanayi sektöründe yaşanan büyüme sektörler içinde büyümeye en yüksek katkıyı yaparken (3.80 puan), sektördeki bu performansta olumlu baz etkili olmuştur. 2009 yılında sert bir şekilde daralan inşaat sektörü ise yılın ikinci çeyreğinde olumlu baz etkisiyle %21.9 oranında büyüyerek en hızlı büyüyen sektör olmuştur. İnşaat sektörünün büyümedeki yükselişe katkısı ise 1.15 puan olarak gerçekleşmiştir. TÜİK tarafından açıklanan 2010 yılı ikinci çeyrek inşaat işgücü girdi endekslerinde yer alan, inşaat sektörü istihdam endeksinde bir önceki yılın aynı dönemine göre yaşanan %3.1 oranındaki artış inşaat sektöründe yaşanan büyümeye paralel bir görünüm çizerken, olumlu baz etkisinin yaşanan çift haneli rakamlarda rol oynadığı söylenebilir. Yılın ikinci çeyreğinde yükseliş yönünde katkı sağladığı dikkat çeken diğer sektörler ise, yine olumlu baz etkisiyle %14.0 oranında büyüyen toptan ve perakende ticaret ile %10.2 büyüyen ulaştırma sektörleridir. Tarım sektörünün de yılın ikinci çeyreğinde %0.6 büyüdüğü dikkat çekerken, 0.05 puan ile tarım sektörünün büyüme katkısı diğer sektörlerle kıyasla oldukça sınırlı görünmektedir.

Grafik-3



Kaynak: TÜİK

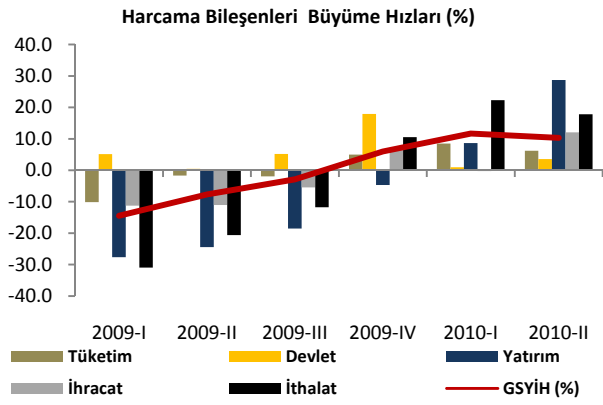
Tablo-1

Harcama Grubu	Payı 2010	2010	2010
	yılı II.Çey	I.çey.	II.çey.
	%	büy. katkı	büy. katkı
Yurtiçi Tüketim	70.5	6.4	4.47
Yatırım	23.9	3.2	5.80
Devlet Harcamaları	10.1	0.11	0.38
İhracat	24.9	-0.07	2.91
İthalat	27.5	5.6	4.52

Kaynak: TÜİK, Vakıfbank

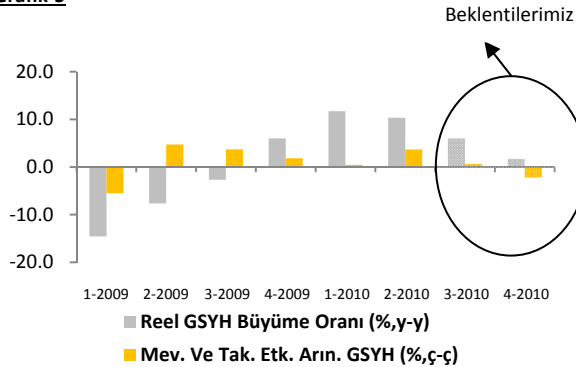
Büyüme verileri harcamalar yöntemiyle incelendiğinde, 2010 yılı ikinci çeyreğinde yerleşik hanehalklarının tüketiminde %6.2 oranında artış yaşandığı görülmektedir. Bu artış, büyümeye 4.5 puanlık katkı sağlarken, söz konusu gruptaki artışın yılın birinci çeyreğine kıyasla yavaşladığı dikkat çekmektedir. Devletin nihai tüketim harcamaları, 2010 yılı ikinci çeyreğinde büyümeye 0.38 puanlık katkı sağlayarak %3.6 oranında artmıştır. Yılın birinci çeyreğinde sert bir şekilde daralan kamu sektörü yatırımlarının yılın ikinci çeyreğinde %14.6 oranında arttığı görülmektedir. Kamu harcamalarında yaşanan artışın, yapılan alt yapı çalışmalarının artmasından, özellikle inşaat sektöründeki harcamaların artmasından kaynaklandığı söylenebilir. Özel sektör yatırımları ise %32.1 oranında büyüyerek, büyümeye 5.22 puan ile en yüksek katkıyı sağlayan grup olmuştur. Kamu yatırımlarındaki artışla beraber toplam yatırımların büyümeye katkısı 5.8 puan olmuştur. Yılın ilk çeyreğinde %0.1 oranında daralan ihracatın yılın ikinci çeyreğinde %12.1 oranında büyüdüğü izlenirken, ithalattaki artış hızının daha güçlü olması nedeniyle (%17.8) net ihracatın büyümeye katkısı beklentilerimize paralel olarak negatif gerçekleşmiştir (-1.6 puan). İthalattaki artış hızının ihracattaki artış hızına göre daha yüksek olması TCMB'nin iç talebin dış talebe göre daha istikrarlı olduğu söylemini desteklemektedir.

Grafik-4



Kaynak: TÜİK

Grafik-5

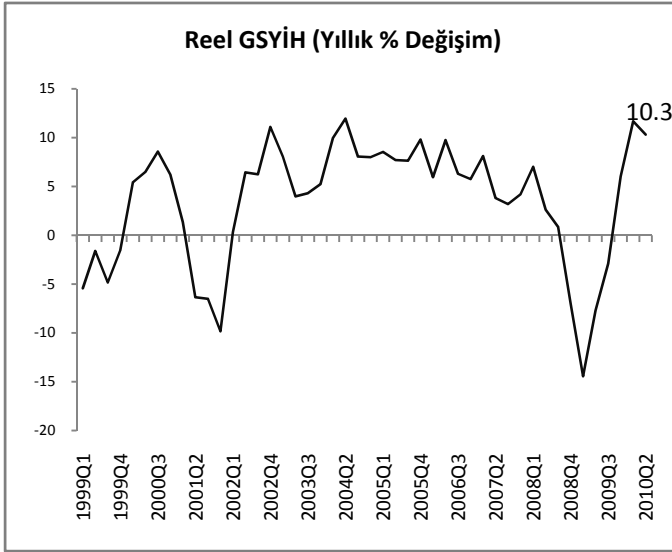


Kaynak: TÜİK

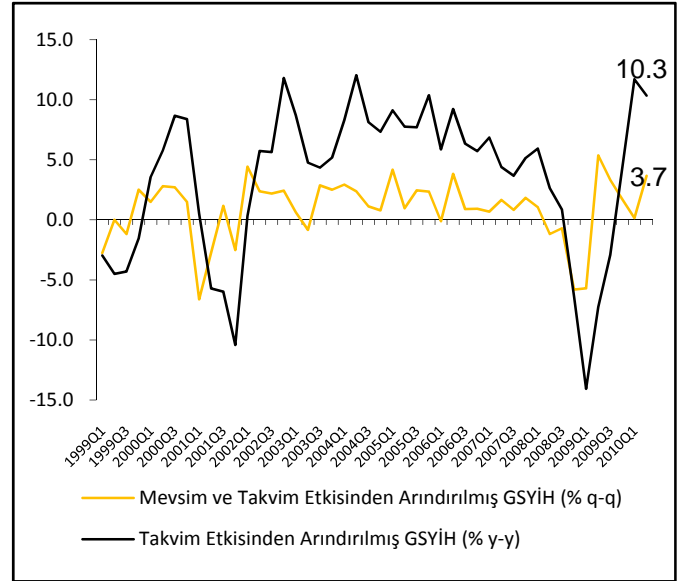
Açıklanan ikinci çeyrek büyüme oranı ardından piyasalarda pek çok finansal kuruluşun Türkiye ekonomisi yılsonu büyüme oranına ilişkin beklentisini %6.4 ile %8 oranına revize ettiği dikkat çekmektedir. Mevsim ve takvim etkilerinden arındırılmış GSYH değerinin bir önceki döneme göre %3.7 artması oldukça olumlu bir görünüm sergilerken, yatırım harcamalarında izlenen performans önümüzdeki günlere ilişkin büyüme de toparlanmanın devam edeceğine işaret ederek piyasalarda yükselen beklentilere paralel bir görünüm sergilemektedir. Fakat önümüzdeki dönemde, baz etkisinin desteğinin azalmasıyla yıllık büyüme hızlarında yavaşlama olacağı düşünülmelidir. Nitekim GSYH'nin seyrine ilişkin olarak kullanmakta olduğumuz ekonometrik modellerimiz ışığında büyümenin üçüncü çeyrek için %5.5, dördüncü çeyrekte ise %1 oranında gerçekleşeceğini öngörüyoruz. Bu durumda 2010 yıl sonu GSYH büyüme oranı %6.8 oranında gerçekleşecektir. **Sonuç olarak açıklanan ikinci çeyrek büyüme rakamları sonrasında piyasa genel beklentilerinin bir miktar altında olsa da yılsonu büyüme tahminimizi %6.8'e revize ediyoruz. Buna ek olarak son açıklanan cari açık verisinin yılın ilk yedi ayında 24.2 milyar dolara ulaşması değerlendirildiğinde, 35 milyar dolar olan yılsonu cari açık beklentimizi 38.5 milyar dolara revize ediyoruz. GSYİH ve cari açık tahminlerimiz yapılan revizyonlar sonunda Cari Açık/GSYH oranının %5.3 olacağını düşünüyoruz.** Önümüzdeki hafta yayınlanacak olan Haftalık Yurtiçi Ekonomi raporumuzda açıklanan GSYH rakamlarının enflasyon ve para politikası üzerindeki etkileri ele alınacaktır.

TÜRKİYE

Türkiye Büyüme Oranı (Çeyrek)



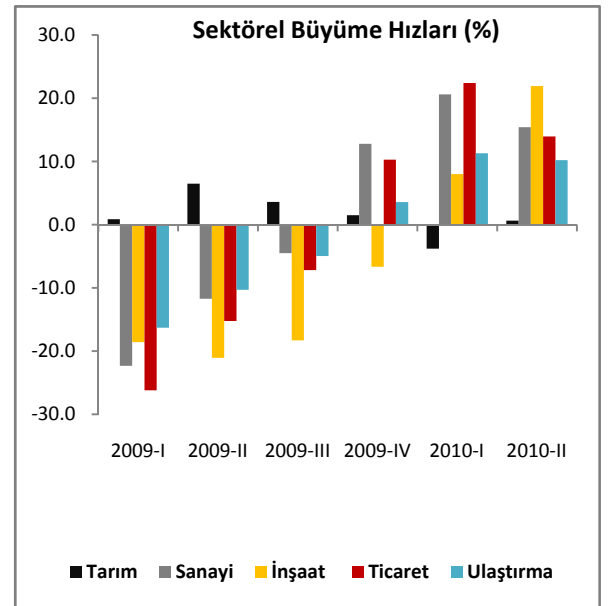
Kaynak:TÜİK



Sektörel Büyüme Hızları (%)

Sektörler	Sektör Payları (%)	2009	2009	2009	2010	2010
		II. Çeyrek	III. Çeyrek	IV. Çeyrek	I. Çeyrek	II. Çeyrek
Tarım	4.1	6.5	3.6	1.5	-3.8	0.05
Sanayi	25.4	-11.7	-4.5	12.8	20.6	3.79
İnşaat	5.6	-21.1	-18.3	-6.6	8.0	1.15
Ticaret	13.3	-15.2	-7.2	10.3	22.4	1.77
Ulaş. ve Haber.	14.9	-10.3	-5.0	3.6	11.3	1.51
Mali Kur.	12.5	7.5	7.8	8.1	4.7	0.99
Konut Sah.	5.5	4.8	3.8	3.4	0.6	
Eğitim	2.4	1.3	3.3	3.1	1.8	
Sağ. İş. ve Sos. Hiz.	1.5	2.9	4.5	4.9	5.2	
Vergi-Süb.	8.6	-7.8	-8.1	6.3	16.9	
GSYİH		-7.7	-2.9	6.0	11.7	10.3

Kaynak:TÜİK

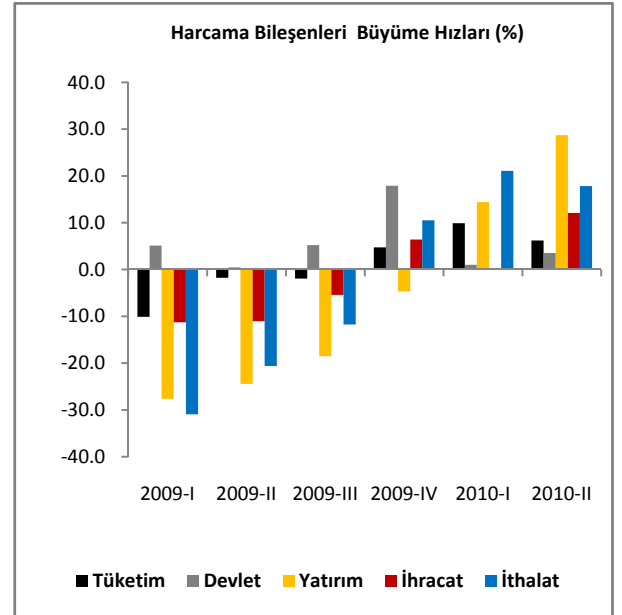


Kaynak:TÜİK

Harcama Bileşenlerinin Yıllık Büyüme Oranları (%)

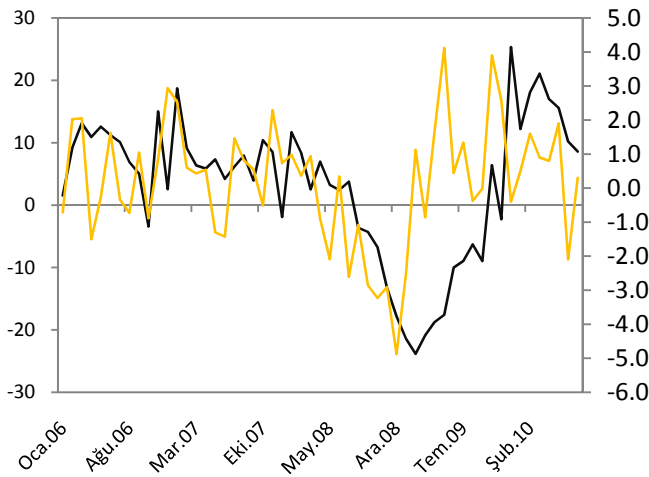
Harcama Bileşenleri	Sektör Payları (%)	2009 II. Çey	2009 III. Çey	2009 IV. Çey	2010 I. Çey	2010 II. Çey
Yer. Hanehalkı Tük. Har.	74.0	-1.8	-1.9	4.7	9.9	4.47
Dev. Nihai Tük. Har.	10.1	0.5	5.2	17.9	1.0	0.38
Gay. Safi Ser. Oluş.	21.6	-24.4	-18.5	-4.7	14.4	5.80
Kamu Sektörü	2.3	0.2	-5.7	-8.6	-25.6	0.58
Özel Sektör	19.3	-28.7	-21.0	-3.5	22.1	5.22
Mal ve Hiz. İhracatı	23.6	-11.0	-5.4	6.4	-0.1	2.91
Mal ve Hiz. İthalatı	27.1	-20.6	-11.7	10.5	21.1	4.52
GSYİH		-7.7	-2.9	6.0	11.7	10.30

Kaynak:TÜİK



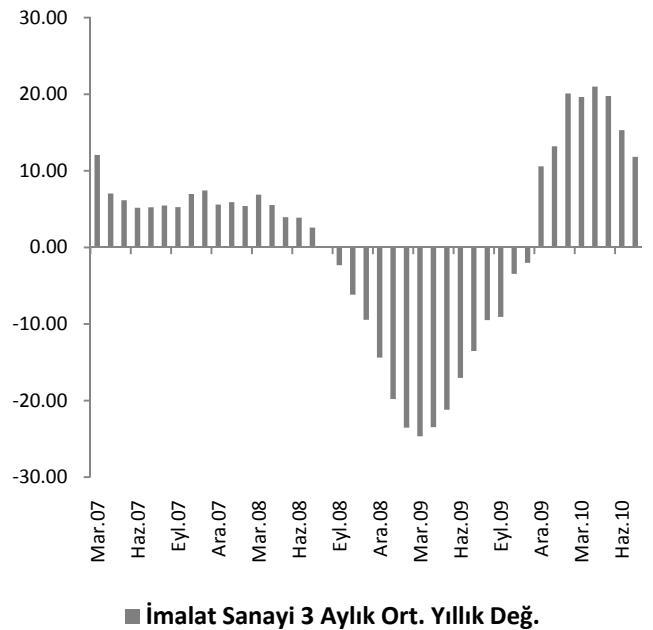
Kaynak:TÜİK

Sanayi Üretim Endeksi



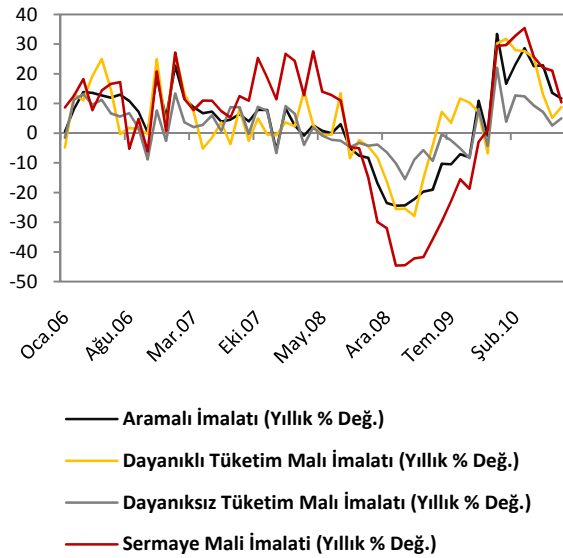
Kaynak:TÜİK

İmalat Sanayi Üretim Endeksi



Kaynak:TÜİK

Sektörel Bazda Sanayi Üretim Endeksi

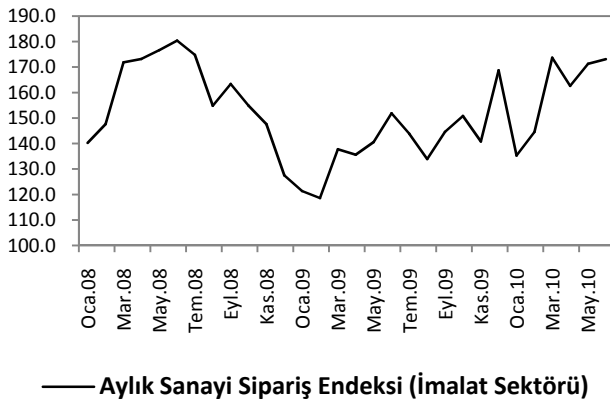


Kaynak:TÜİK

Sektörler	Yıllık Değişim Oranı (%)	
	Temmuz Ayı	
	2009	2010
Petrol Ürünleri	-2.5	-12.1
Tekstil	-7.6	10.6
Gıda	-2.4	8.7
Kimyasal Madde	-1.7	7.7
Ana Metal Sanayi	-17.1	6.9
Metalik Olm. Diğ. Mineral	-13.4	12.8
Taşıtlı Araçlar	-27.9	6.0
Elektrikli Teçhizat	-1.6	21.7
Giyim	-5.9	10.1

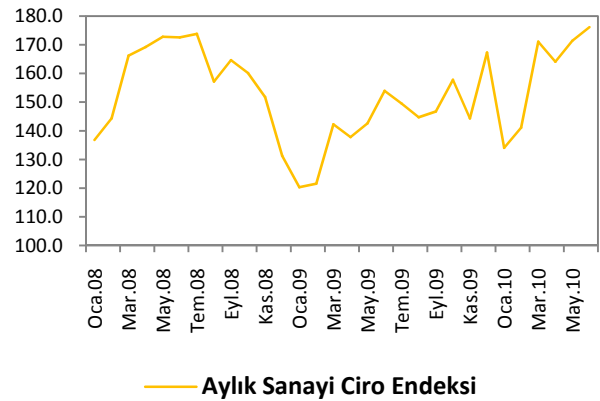
Kaynak:TÜİK

Aylık Sanayi Sipariş Endeksi



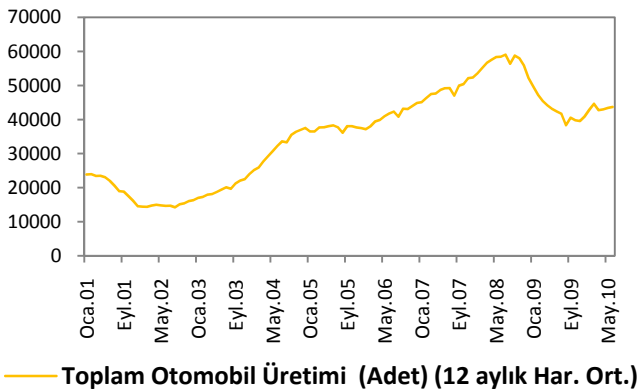
Kaynak:TÜİK

Aylık Sanayi Ciro Endeksi



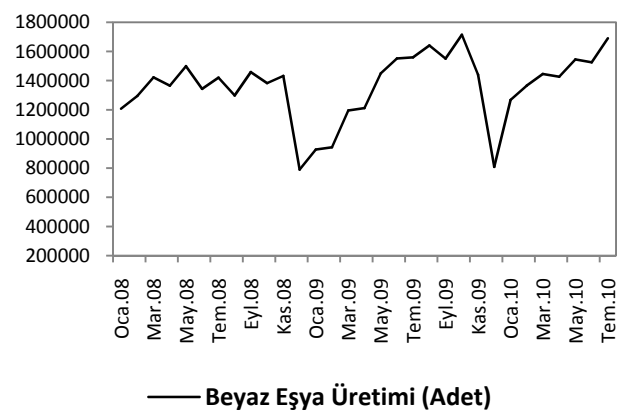
Kaynak:TÜİK

Toplam Otomobil Üretimi



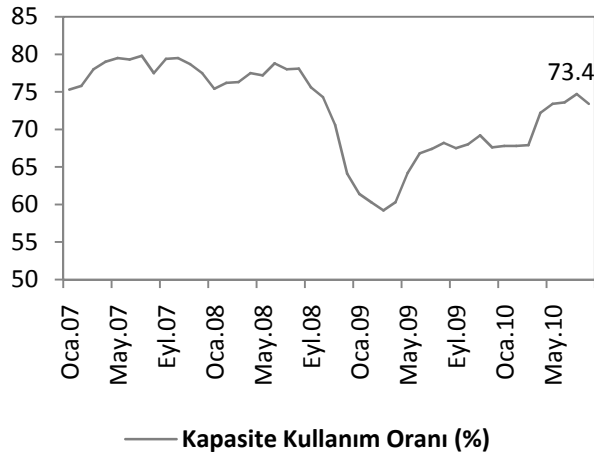
Kaynak:OSD,Vakıfbank

Beyaz Eşya Üretimi

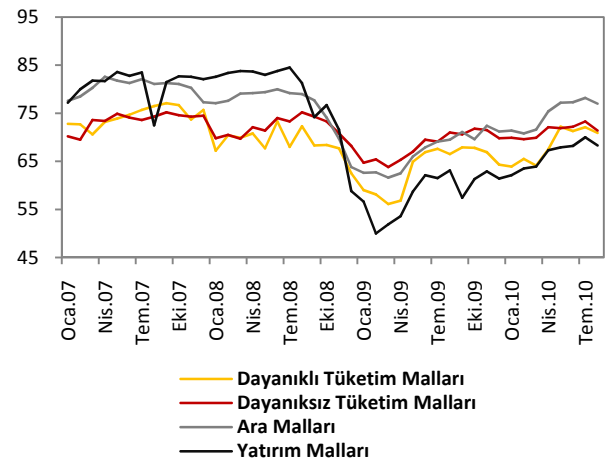


Kaynak:Hazine Müsteşarlığı

Kapasite Kullanım Oranı

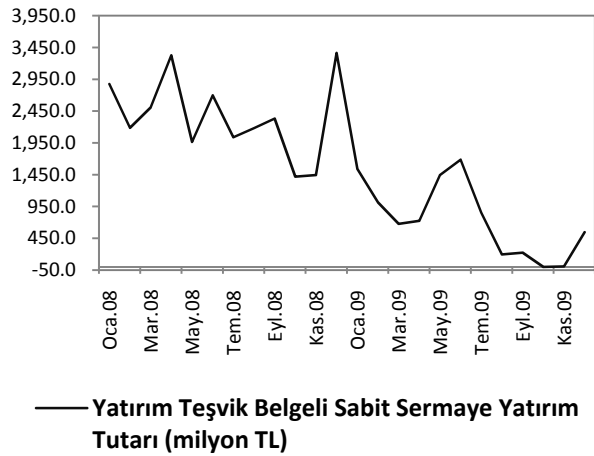


Kaynak:TÜİK



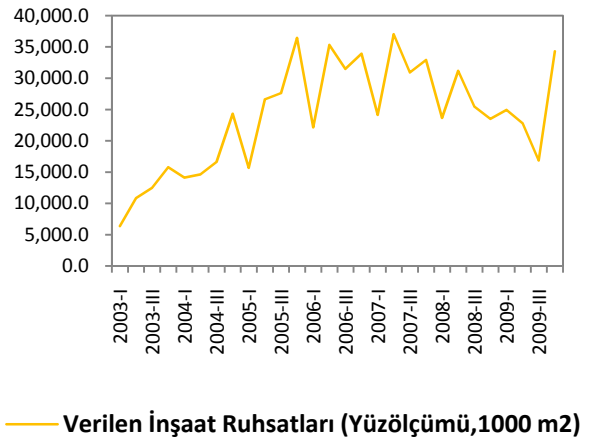
Kaynak:TÜİK

Yatırım Teşvik Belgeli Sabit Sermaye Yatırım Tutarı



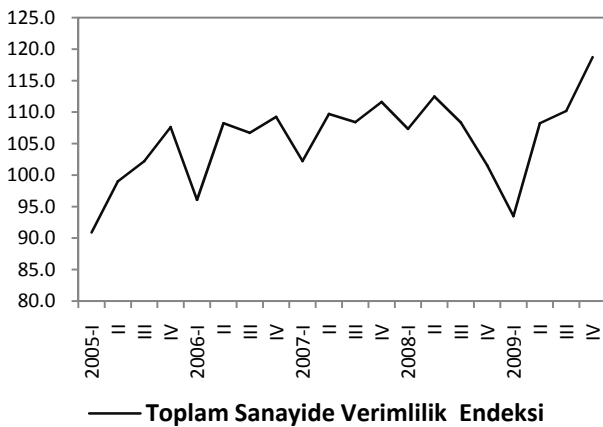
Kaynak:Hazine Müsteşarlığı

Verilen İnşaat Ruhsatları



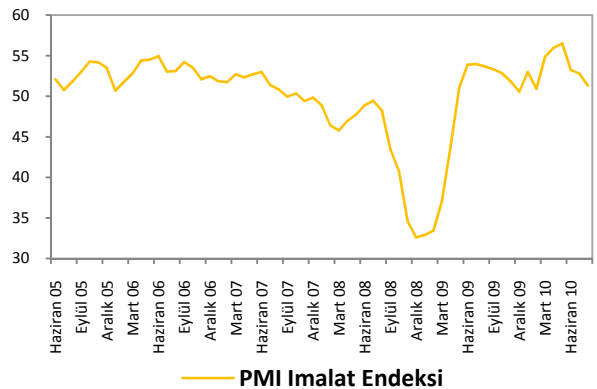
Kaynak:Hazine Müsteşarlığı

Toplam Sanayide Verimlilik



Kaynak:Hazine Müsteşarlığı

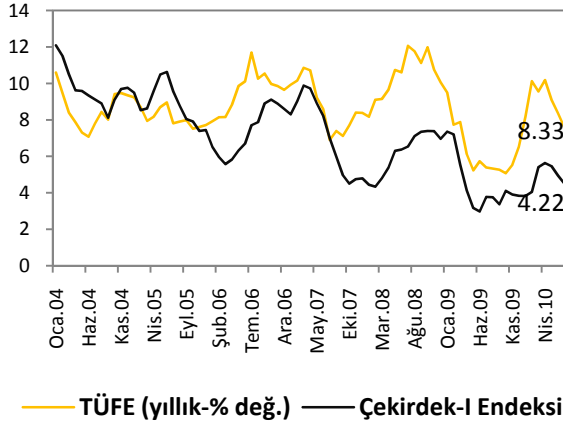
PMI Endeksi



Kaynak: Reuters

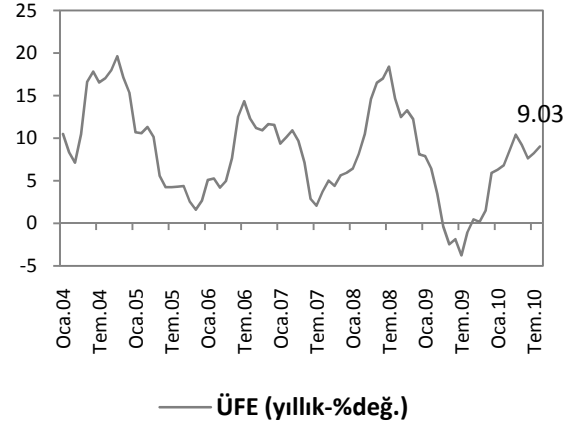
ENFLASYON GÖSTERGELERİ

TÜFE ve Çekirdek Enflasyonu



Kaynak:TCMB

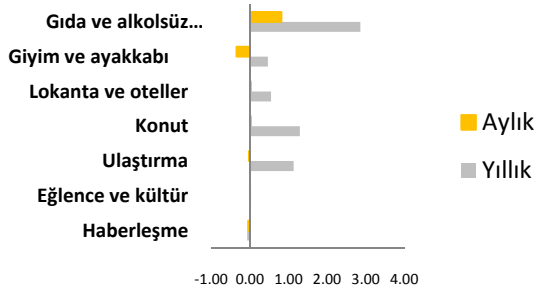
ÜFE



Kaynak:TCMB

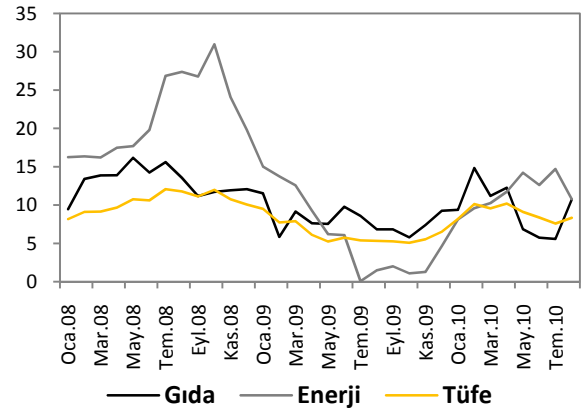
TÜFE Harcama Grupları

TÜFE Harcama Gruplarının Katkısı



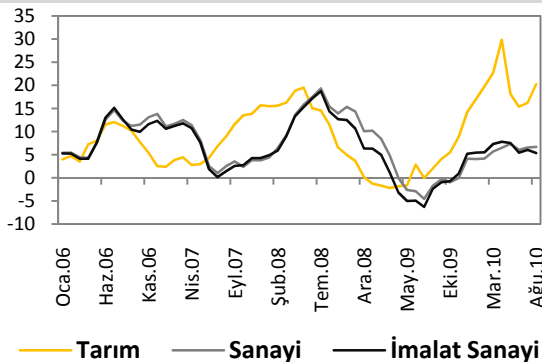
Kaynak:TCMB, Vakıfbank

Gıda ve Enerji Enflasyonu (yıllık-% değ.)



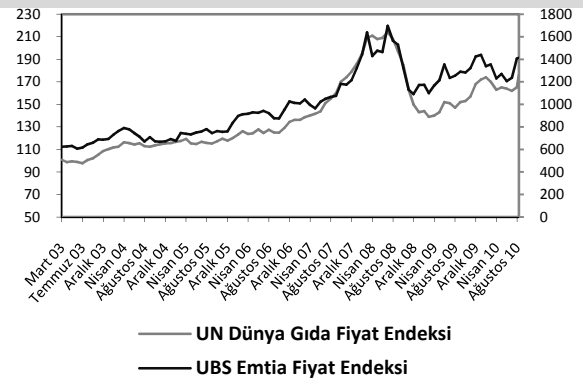
Kaynak:TCMB

ÜFE Alt Sektörler



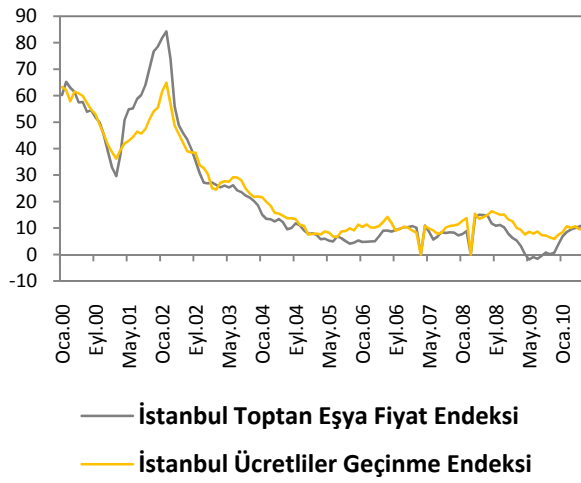
Kaynak:TCMB

Dünya Gıda ve Emtia Fiyat Endeksi



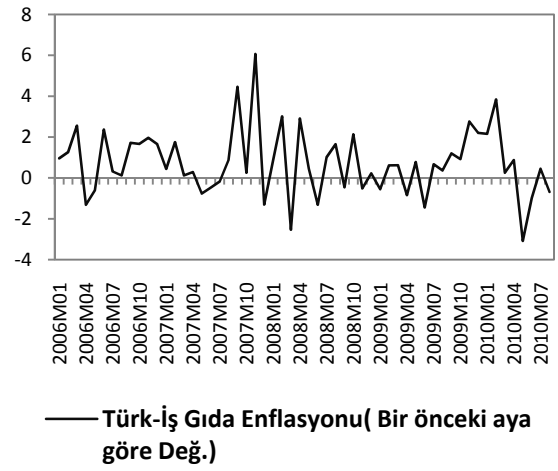
Kaynak:Bloomberg

İTO Enflasyon Göstergeleri



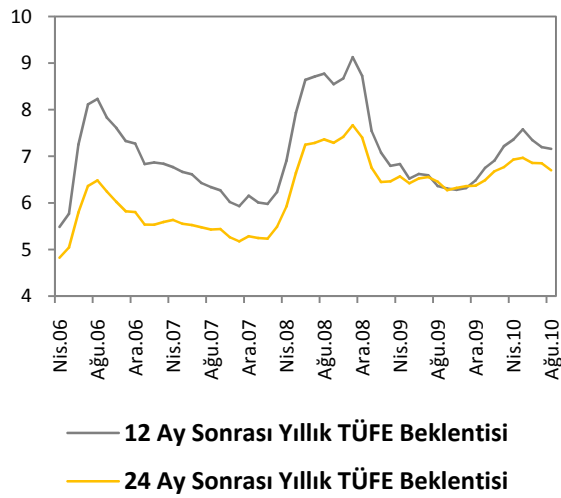
Kaynak:TCMB

Türk- İş Mutfak Enflasyonu



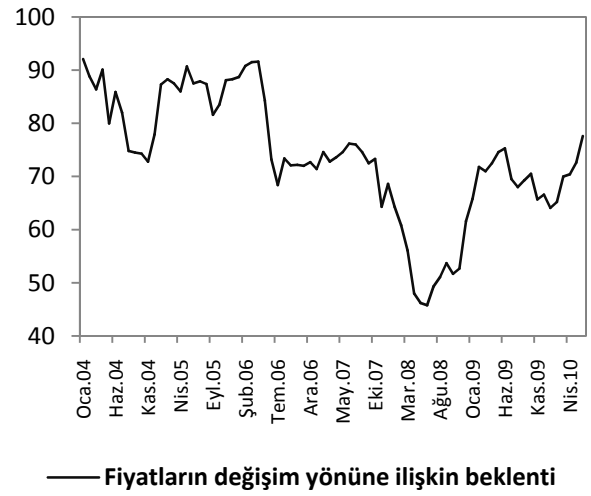
Kaynak:Türk-İş

Enflasyon Beklentileri



Kaynak:TCMB

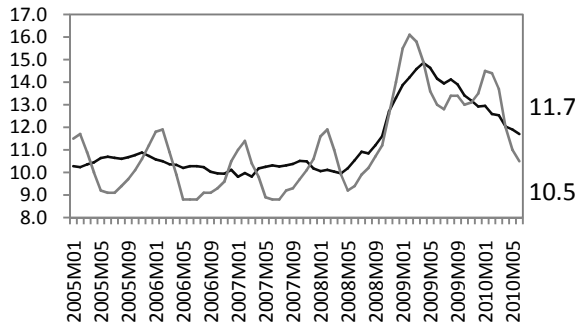
Tük. Güven Endeksi Fiyatların Değ. Yönünde Beklenti



Kaynak:TCMB

İŞGÜCÜ GÖSTERGELERİ

İşsizlik Oranı

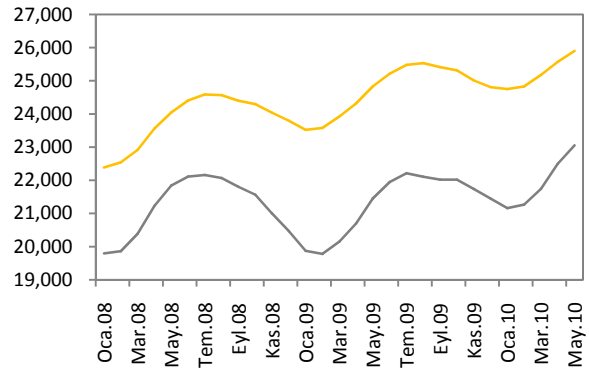


— Mevsimsellikten Arındırılmış İşsizlik Oranı

— İşsizlik Oranı

Kaynak:TCMB, Vakıfbank

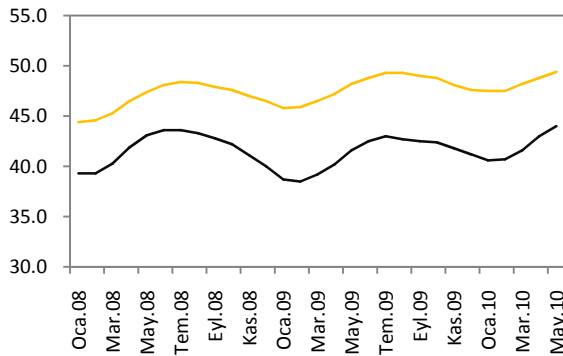
İşgücü Durumu



— İşgücü Arzı — İstihdam Edilenler

Kaynak:TCMB

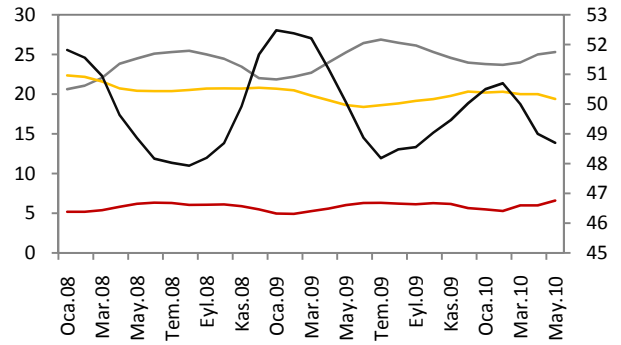
İşgücüne Katılım Oranı



— İşgücüne Katılma Oranı — İstihdam Oranı

Kaynak:TCMB

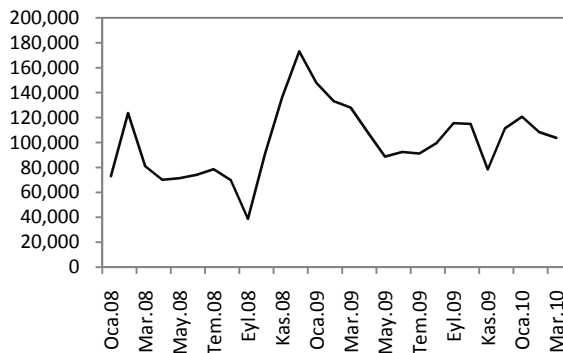
Sektörlerin Toplam İşgücü İçindeki payı



— Tarım — Sanayi — İnşaat — Hizmetler

Kaynak:TCMB

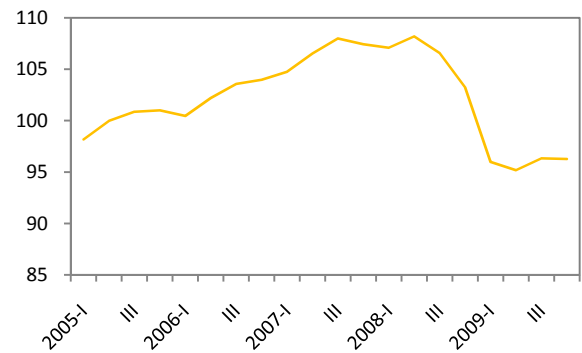
İşkur İstatistikleri



— İş Arayanların Sayısı

Kaynak:Hazine Müsteşarlığı

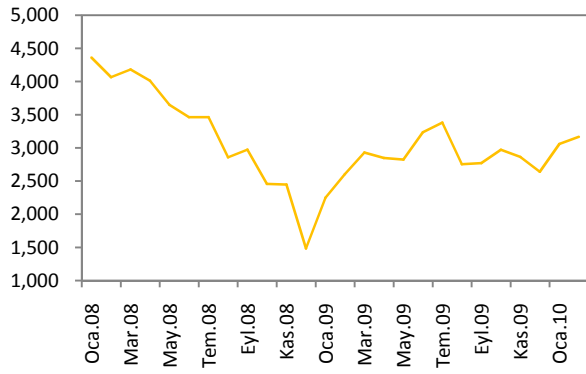
Sanayi İstihdam Endeksi (2005=100)



— Sanayi İstihdam Endeksi

Kaynak:Hazine Müsteşarlığı

Kurulan-Kapanan Şirket Sayısı



— Kurulan-Kapanan Şirket Sayısı (Adet)

Kaynak:TÜİK

Reel Brüt Ücret - Maaş Endeksleri

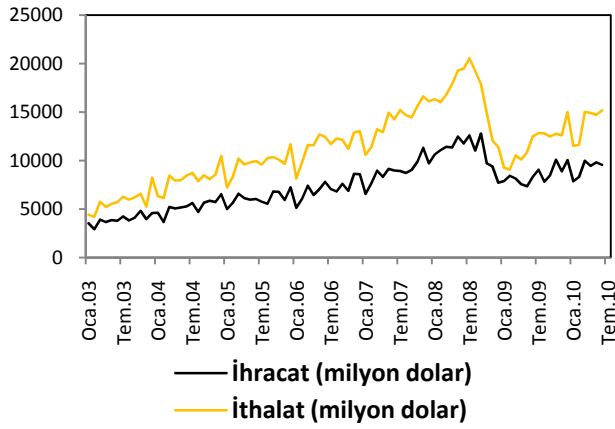


— Reel Brüt Ücret - Maaş Endeksleri

Kaynak:Hazine Müsteşarlığı

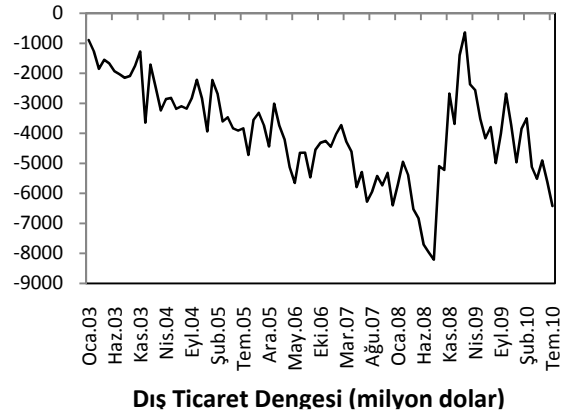
DIŐ TİCARET GÖSTERGELERİ

İthalat-İhracat



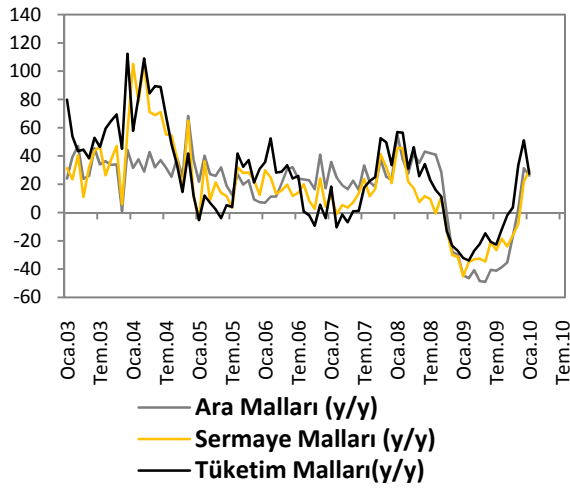
Kaynak:TCMB

Dış Ticaret Dengesi



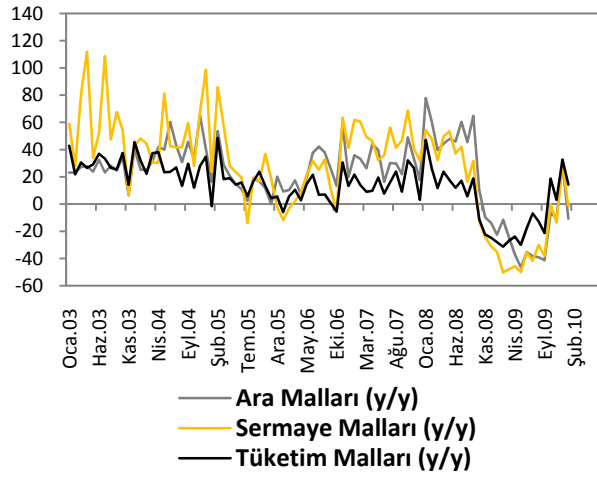
Kaynak:TCMB

İthalat



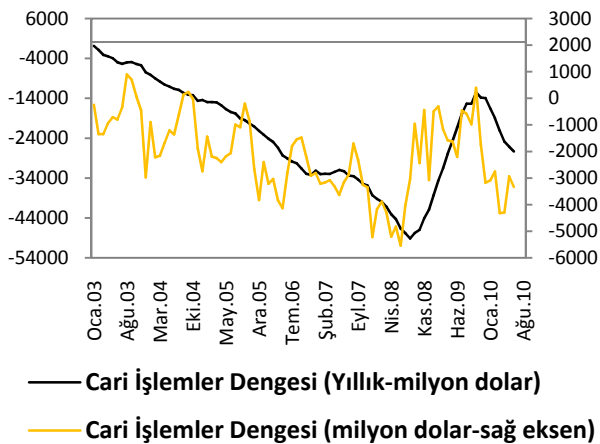
Kaynak:TCMB

İhracat



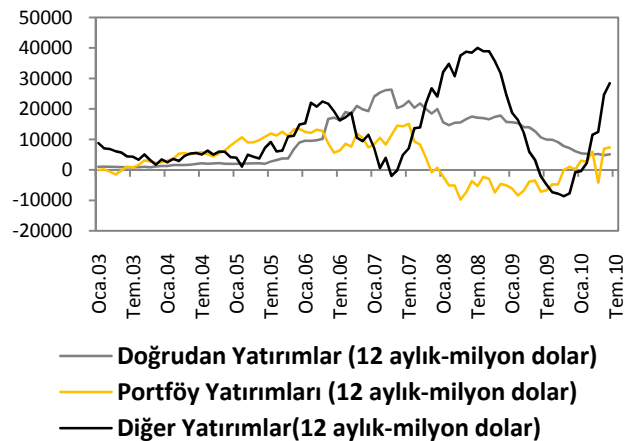
Kaynak:TCMB

Cari İşlemler Dengesi



Kaynak:TCMB

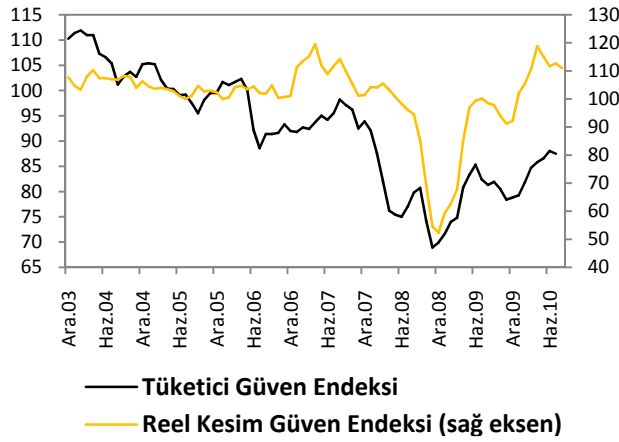
Sermaye ve Finans Hesabı



Kaynak:TCMB

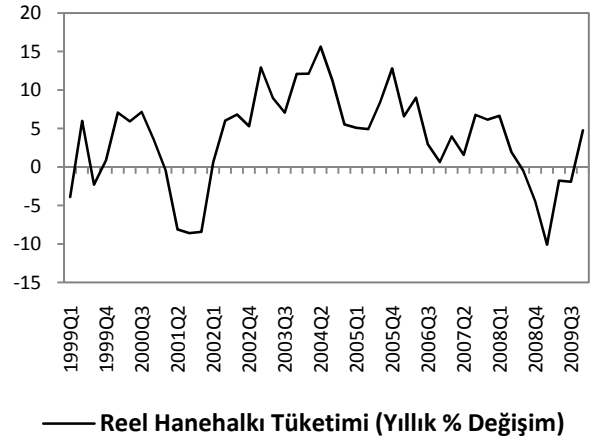
TÜKETİM GÖSTERGELERİ

Tüketici Güveni ve Reel Kesim Güveni



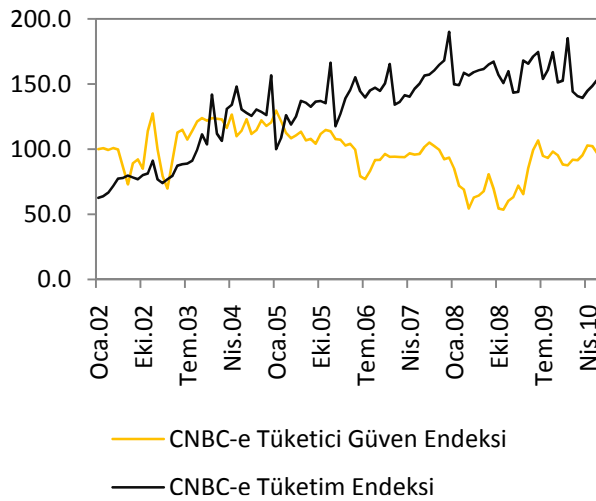
Kaynak:TCMB

Tüketim Harcamaları



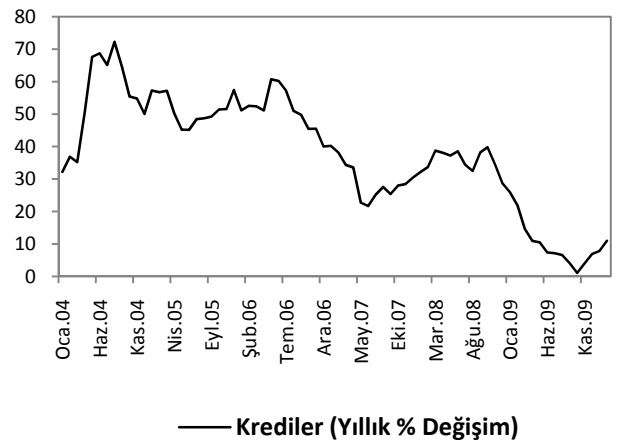
Kaynak:TCMB

CNBC-e Güven Endeksleri



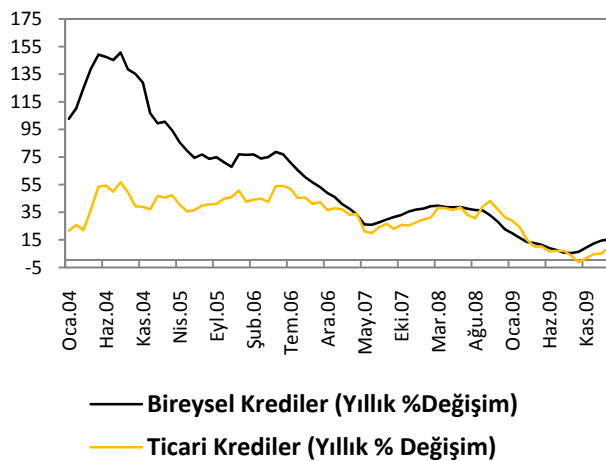
Kaynak:Hazine Müsteşarlığı

Krediler



Kaynak:BDDK

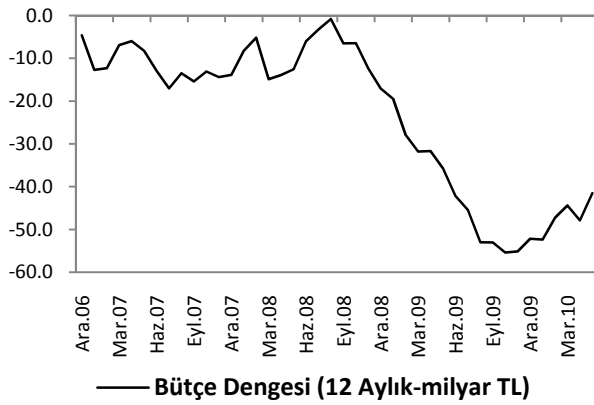
Bireysel ve Ticari Krediler



Kaynak:BDDK

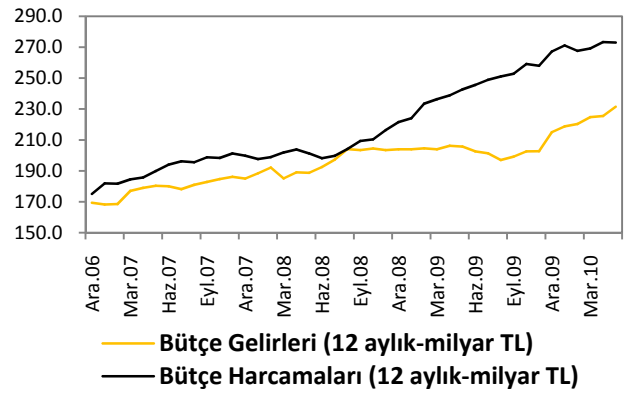
KAMU MALİYESİ GÖSTERGELERİ

Bütçe Dengesi



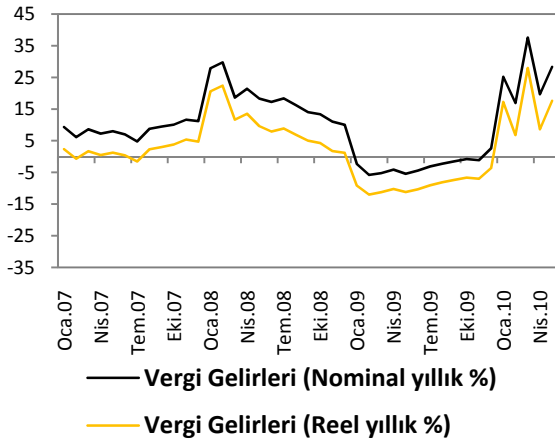
Kaynak:TCMB

Bütçe Gelirleri ve Harcamaları



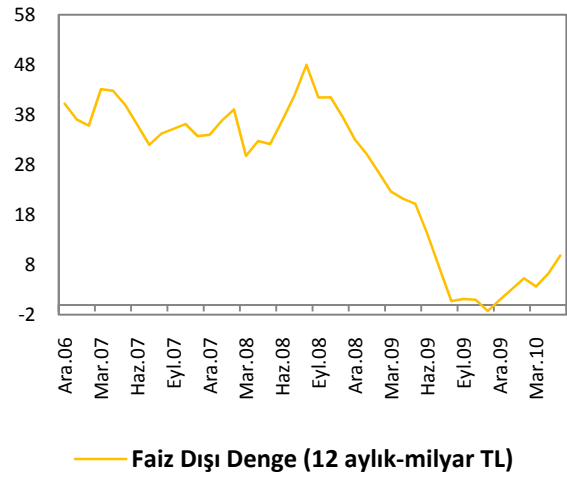
Kaynak:TCMB

Vergi Gelirleri



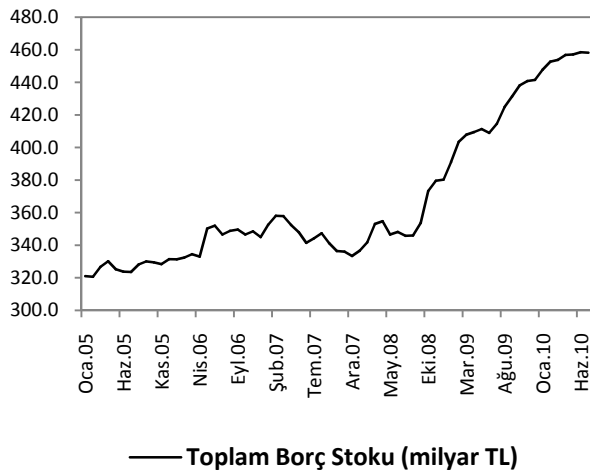
Kaynak:TCMB,Vakıfbank

Faiz Dışı Denge



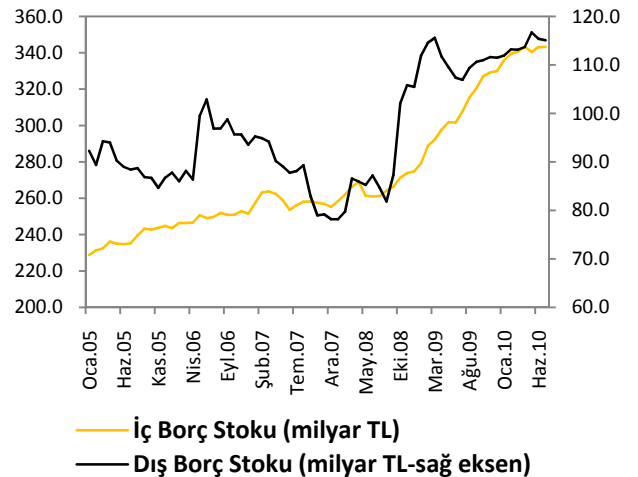
Kaynak:TCMB

Borç Stoku



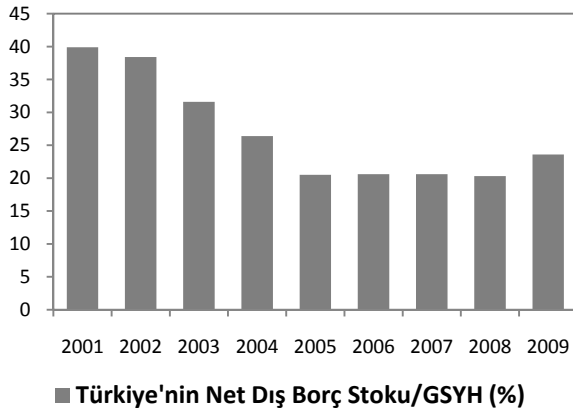
Kaynak:Hazine Müsteşarlığı

İç ve Dış Borç Stoku



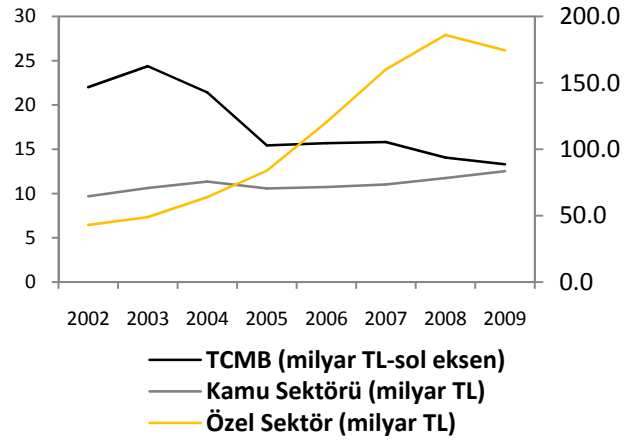
Kaynak: Hazine Müsteşarlığı

Türkiye'nin Net Dış Borç Stoku



Kaynak: Hazine Müsteşarlığı

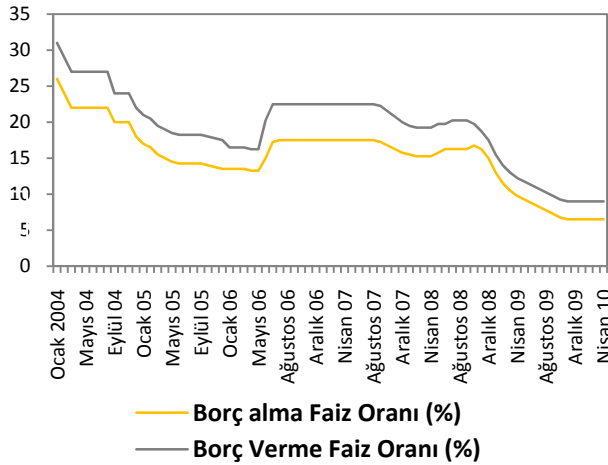
Türkiye'nin Dış Borç Stoku Profili



Kaynak: Hazine Müsteşarlığı

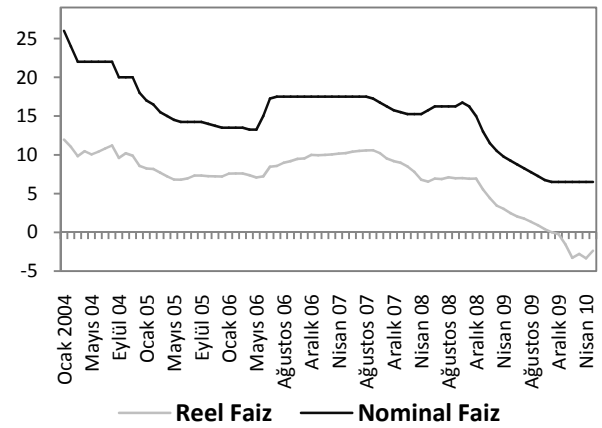
LİKİDİTE GÖSTERGELERİ

TCMB Faiz Oranı



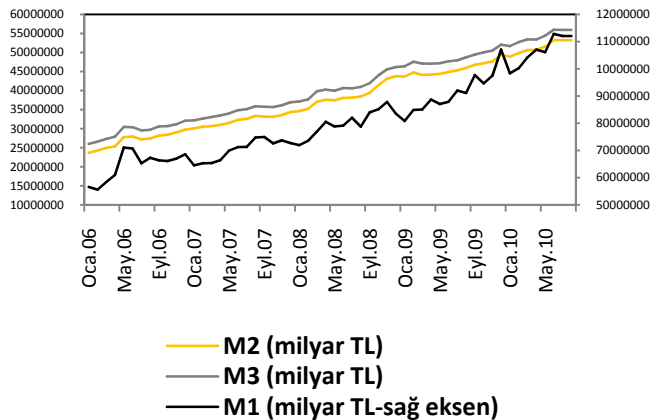
Kaynak:TCMB

Reel ve Nominal Faiz



Kaynak:TCMB,Vakıfbank

Para Arzı



Kaynak:TCMB

Dünya Piyasalarında Son Açıklanan Ekonomik Göstergeler

	Reel Büyüme (y/y) (Çeyreklik) (%)	Enflasyon (y/y) (Aylık) (%)	Cari Denge/GSYİH (%)	Merkez Bankası Faiz Oranı (%)	Tüketici Güven Endeksi
ABD	3	0.3	-2.90	0.25	53.5
Euro Bölgesi	1.0	1.7	1.0	1.00	-10
Almanya	3.7	0	4.80	1	103
Fransa	0.6	1.90	-2.7	1.00	-39.00
İtalya	1.10	1.70	-3.40	1.00	104.10
Macaristan	1.00	4.00	0.40	5.25	-23.40
Portekiz	1.40	1.80	-10.1	1.00	-40.40
İngiltere	1.70	3.10	-1.30	0.50	-18.00
Japonya	2.00	-0.90	2.80	0.10	43.20
Çin	10.30	3.30	7.80	5.31	107.80
Rusya	5.20	5.50	3.20	7.75	-
Hindistan	8.80	11.25	-2.41	4.50	-
Brezilya	8.81	4.60	-1.56	10.75	119.30
G.Afrika	1.60	4.20	-3.20	6.50	14.00
Türkiye	10.3	8.33	4.00	6.50	87.35

Beklentiler

2010-IMF Beklentisi (Nisan-2010)	Reel Büyüme (y/y)	Enflasyon (y/y)	Cari Denge /GSYH	İşsizlik Oranı	Borç St./GSYH
Gelişmiş Ülkeler	2.32	1.49	-0.44	8.39	-
Gelişmekte Olan Ülkeler	6.34	6.19	2.07	-	-
Tüm dünya	4.21	3.67	-	-	-
ABD	3.10	2.13	-3.29	9.41	92.56
Euro Bölgesi	0.96	1.13	-0.03	10.52	-
Almanya	1.21	0.91	5.45	8.62	76.70
Fransa	1.52	1.20	-1.92	9.98	84.24
İtalya	0.84	1.40	-2.79	8.70	118.63
Macaristan	-0.16	4.28	-0.42	-	-
Portekiz	0.29	0.84	-8.97	11.00	-
İngiltere	1.33	2.72	-1.66	8.25	78.19
Japonya	1.89	-1.40	2.84	5.07	227.77
Çin	10.04	3.12	6.23	-	-
Rusya	4.00	7.00	5.14	-	-
Hindistan	8.77	13.16	-2.17	-	-
Brezilya	5.49	5.10	-2.91	-	-
G.Afrika	2.59	5.78	-4.95	-	-
TÜRKİYE	5.20	9.73	-3.98	-	-

Türkiye Makro Ekonomik Görünüm

MAKROEKONOMİK GÖSTERGELER						
	2008	2009	En Son Yayımlanan		2010 Yılı Sonu Beklentimiz	Açıklanacak İlk Veriye Ait Beklentimiz
Reel Ekonomi						
GSYİH (Cari Fiyatlarla, Milyon TL)	950 144	953 974	268 495	(2010 2. Çeyrek)		
GSYİH Büyüme Oranı (Sabit Fiyatlarla, %)	0.7	-4.7	11.7	(2010 2. Çeyrek)	%6.8	%5.5 (2010-III.Çey)
Sanayi Üretim Endeksi Yıllık Değ. Oranı (%)	-17.8	-9.5	8.6	(Temmuz 2010)	%7.75	--
Kapasite Kullanım Oranı (%)	64.7	67.6	74.7	(Temmuz 2010)	%70.5	--
İşsizlik Oranı (%)	13.6	13.5	11.0	(Mayıs 2010)	%11.2	%11.0
Fiyat Gelişmeleri						
TÜFE (Yıllık % Değişim)	10.06	6.52	8.33	(Ağustos 2010)	%7.9	--
ÜFE (Yıllık % Değişim)	8.11	5.93	9.03	(Ağustos 2010)	%8.7	--
Parasal Göstergeler (Milyon TL)						
M1	83,380	107,051	116,334	(03.09.2010)		
M2	434,205	494,024	540,333	(03.09.2010)		
M3	458,383	520,674	567,532	(03.09.2010)		
Emisyon	30,468	34,289	42,628	(03.09.2010)		
TCMB Brüt Döviz Rezervleri (Milyon \$)	70,075	70,689	76,978	(08.09.2010)		
Faiz Oranları						
TCMB O/N (Borç Alma)	15.00	6.50	6.25	(20.09.2010)	%6.25	%6.25
TRILIBOR O/N	15.00	6.50	6.43	(20.09.2010)		
Ödemeler Dengesi (Milyon \$)						
Cari İşlemler Açığı	-41,947	-13,854	-3.438	(Temmuz 2010)	-38,500	--
İthalat	-193,821	-134,401	16,0136	(Temmuz 2010)	170,000	--
İhracat	140,799	109,672	9,597	(Temmuz 2010)	113,000	--
Dış Ticaret Açığı	-53,022	-24,729	6.417	(Temmuz 2010)	-57,000	--
Kamu Ekonomisi (Milyon TL)						
Bütçe Gelirleri	208.898	215,060	26,252	(Ağustos 2010)		
Bütçe Giderleri	225.967	267,275	23,163	(Ağustos 2010)		
Bütçe Dengesi	-17.069	-52,215	3.089	(Ağustos 2010)	-50,034	
Faiz Dışı Denge	33.592	986	6.192	(Ağustos 2010)	6,716	
Borç Stoku Göstergeleri						
Merkezi Yön. İç Borç Stoku (Milyar TL)	274.8	330.0	345.2	(Temmuz 2010)		
Merkezi Yön. Dış Borç Stoku (Milyar TL)	105.5	111.4	113.1	(Temmuz 2010)		
Kamu Net Borç Stoku	268.0	309.8	315.3	(2010 I. Çeyrek)		

Serkan Özcan	Baş Ekonomist	serkan.ozcan@vakifbank.com.tr	0312-455 70 87
Cem Erođlu	Kıdemli Ekonomist	cem.eroglu@vakifbank.com.tr	0312-455 84 80
Nazan Kılıç	Ekonomist	nazan.kilic@vakifbank.com.tr	0312-455 84 89
Bilge Özalp Türkarıslan	Ekonomist	bilge.ozalpturkars@vakifbank.com.tr	0312-455 84 88
Zeynep Burcu Çevik	Ekonomist	zeynepburcu.cevik@vakifbank.com.tr	0312-455 84 93
Seda Meyveci	Arařtırmacı	seda.meyveci@vakifbank.com.tr	0312-455 84 85
Emine Özgü Özen	Arařtırmacı	emineozgu.ozen@vakifbank.com.tr	0312-455 84 87
Selin Düz	Arařtırmacı	selin.duz@vakifbank.com.tr	0312-455 84 93
Naime Dođan	Arařtırmacı	naime.dogan@vakifbank.com.tr	0312-455 84 86
Fatma Özlem Kanbur	Arařtırmacı	fatmaozlem.kanbur@vakifbank.com.tr	0312-455 84 82
Elif Artman	Arařtırmacı	elif.artman@vakifbank.com.tr	0312-455 84 90
Halide Pelin Kaptan	Arařtırmacı	halidepelin.kaptan@vakifbank.com.tr	0312-455 84 83

Bu rapor Türkiye Vakıflar Bankası T.A.O. tarafından güvenilir olduđuna inanılan kaynaklardan sađlanan bilgiler kullanılarak hazırlanmıřtır. Türkiye Vakıflar Bankası T.A.O. bu bilgi ve verilerin dođruluđu hakkında herhangi bir garanti vermemekte ve bu rapor ve içindeki bilgilerin kullanılması nedeniyle dođrudan veya dolaylı olarak oluřacak zararlardan dolayı sorumluluk kabul etmemektedir. Bu rapor sadece bilgi vermek amacıyla hazırlanmıř olup, hiřbir konuda yatırım önerisi olarak yorumlanmamalıdır. Türkiye Vakıflar Bankası T.A.O. bu raporda yer alan bilgilerde daha önceden bilgilendirme yapmaksızın kısmen veya tamamen deđiřiklik yapma hakkına sahiptir.